

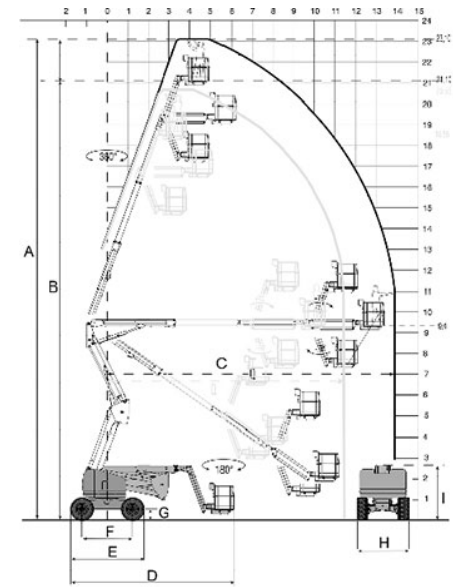
AIRO

Característica	U.M.	A23 JRTE
Carac.Principal		
Altura máxima de trabalho	mm	23.100
Dados operacionais		
Alcance máximo	mm	13.900
Capacidade de carga (irrestrita)	kg	230
Capacidade de carga (restrita)	kg	230
Giro traseiro		Não informado
Raio de giro	mm	6.000
Rampa máxima	%	30
Tempo de subida/descida	s	75/75
Velocidade de deslocamento (recolhida)	km/h	3
Motor		
Marca/modelo		Não informado
Potência	hp	23
Tipo de acionamento (diesel/elétrico)		Elétrico
Pesos e dimensões		
Altura máxima no deslocamento	mm	23.100

Altura recolhida (máxima)	mm	2.650
Comprimento recolhida	mm	7.900
Largura total	mm	2.400
Peso total	kg	15.100

Dados gerais

Alimentação		Bateria
País de origem (Caso seja importado)		Itália
Pneus		Rodas com revestimento de espuma 15x19,5
Preço de Referência	R\$	Não informado
Tração (4x2 / 4x4)		4x4



A23 JRTE	A	B	C	D	E	F	G	H	I
A23 JRTE	23.100	21.100	13.900	7.900	3.540	2.450	480	2.400	3.160