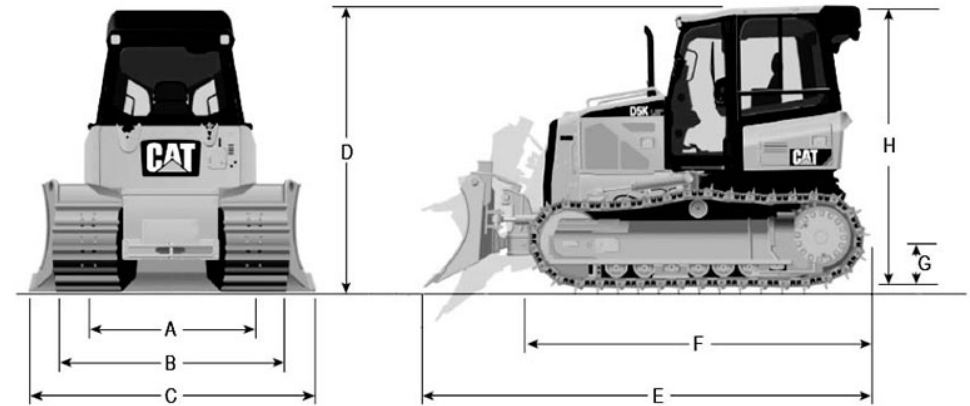


# CATERPILLAR

Característica	U.M.	D5K
<b>Carac.Principal</b>		
Potência máxima	HP	96
Custo Horário	R\$	0,00
<b>Dados da Lâmina</b>		
Capacidade	m³	2,19
Dimensões (LxA)	mm	2.782 x 1.073
Elevação máxima acima do solo	mm	767
Profundidade máxima de corte	mm	586
Tipo		VPAT XL
Custo Horário	R\$	0,00
<b>Material rodante</b>		
Largura das sapatas	mm	510
Posição da roda motriz		Oval
Quantidade de roletes		7
Custo Horário	R\$	0,00
<b>Motor</b>		
Modelo		Modelo Caterpillar ACERT C4.4, do tipo electrónico (Tier III) Stage III

Norma de medição		Não informado
Torque máximo	Nm/rpm	Nao informado
Custo Horário	R\$	0,00
<b>Eletrônica embarcada</b>		
Sistema de diagnose de falhas		Standard
Sistema de gerenciamento de operação/manutenção		Standard
Sistema de transmissão de dados		Opcional
Custo Horário	R\$	0,00
<b>Tomada de força</b>		
Potência máxima	HP/rp	Não Informado
Tipo / Acionamento		Não Informado
Custo Horário	R\$	0,00
<b>Sistema hidráulico</b>		
Pressão máxima	bar	206
Tipo e características		Sistema hidráulico, 3 válvulas
Vazão máxima	l/min	68
Custo Horário	R\$	0,00
<b>Informações Complementares</b>		
Cabine		Cabine fechada, com ar condicionado e proteção ROPS/FOPS como itens de serie

Código Finame		Não aplicável
Dimensões (CxLxA) para transporte	mm	4.309 x 2.110 x 2.769
Escarificador		Tipo Paralelogramo fixo, com três dentes
Força na barra de tração	kN	165
Marchas		Nao informado
País de origem		Japão
Peso operacional	kg	9.110
Preço de Referência	R\$	Não informado
Pressão de contato no solo	kg/cm <sup>2</sup>	0,4
Sistema de direção		Controle hidrostático
Sistema de transmissão		Tipo Hidrostático com ciclo fechado
Custo Horário	R\$	0,00



	A	B	C	D	E	F	G	H
D5XL	1.600	2.110	2.886	2.769	4.321	3.265	332	2.722