

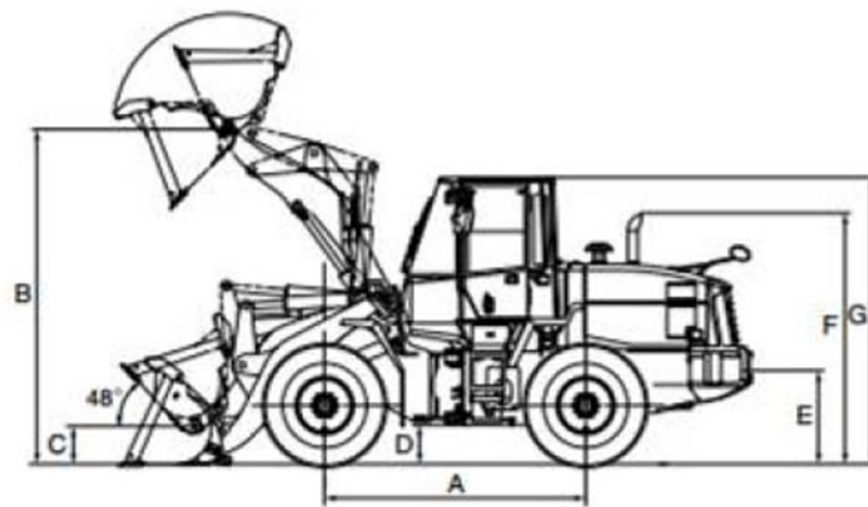
KOMATSU

Característica	U.M.	WA200-6
Carac.Principal		
Capacidade da caçamba	m ³	2,10
Motor		
Modelo		Komatsu SAA4D107E-1, do tipo eletrônico (Tier III)
Norma de medição		(*) SAE J1349
Potência máxima	HP/rpm	126 / 2.000
Torque máximo	Nm/rpm	577 /1.400
Carga estática de tombamento		
Posição articulada	kg	8.602
Posição reta	kg	9.970
Eletrônica embarcada		
Sistema de diagnose de falhas		Standard
Sistema de gerenciamento de operação/manutenção		Standard
Sistema de transmissão		Hidrostática, com uma bomba e dois motores hidráulicos
Sistema de transmissão de dados		Standard
Pneus		
Dianteiros		17.5-25 L2 12 PR

Traseiros		17.5-25 L2 12 PR
Sistema Hidráulico		
Pressão máxima	bar	206
Tipo e características		Bomba de engrenagem
Vazão máxima	l/min	156
Informações Complementares		
Altura do pino da caçamba na posição de elevação máxima	mm	3.635
Altura livre do solo	mm	425
Altura máxima de descarga	mm	Não Informado
Altura total	mm	3.110
Articulação do chassi	Graus	45
Braço de levantamento		Tipo Z
Cabine		Fechada, com proteção ROPS/FOPS e ar sem efeito como itens de série
Código Finame		03197055
Dimensões (CxLxA) para transporte	mm	6.960 x 2.375 x 3.110
Força de desagregação	kN	107
Freios		Com discos múltiplos em banho de óleo e atuados hidráulicamente nas quatro rodas
Marchas		4 à frente / 4 à ré

País de origem		Brasil
Peso Operacional	kg	9.955
Preço de Referência	R\$	Não Informado
Profundidade de escavação	mm	330
Raio de giro	mm	4.675
Velocidades máximas em cada marcha	km/h	Ré 1° F 4 à 13 km/h / 1° Ré não informado / 2° F 13 km/h / 2° Ré não informado / 3° F 20 km/h / 3° Ré não informado / 4° F 34,5 km/h / 4° Ré não informado





A	B	C	D	E	F	G
2.840	3.635	410	425	870	2.725	3.110