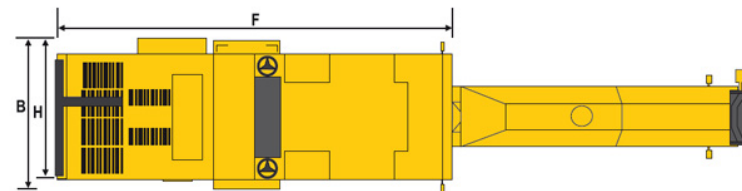
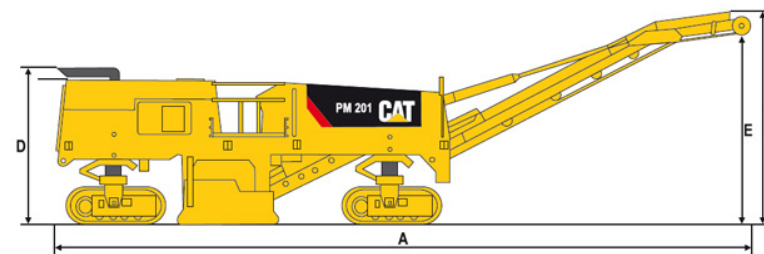


# CATERPILLAR

Característica	U.M.	PM201
<b>Carac.Principal</b>		
Largura máxima de fresagem	mm	2.100
<b>Tambor de fresagem</b>		
Diâmetro	mm	Não informado
Largura	mm	2.100
Quantidade de bits (padrão)		190
<b>Motor</b>		
Modelo		CAT C18 ACERT
Potência máxima	HP/rpm	650/2.100
Torque máximo	Nm/rpm	Não informado
<b>Informações sobre a correia</b>		
Altura de descarga	mm	4.750
Capacidade	m <sup>3</sup> /h	Não informado
Dimensões (CxL)	mm	6.850
Giro	Graus	45
Lado da descarga		Frontal
Tipo		Rígida

Velocidade	km/h	29
<b>Informações sobre a esteira</b>		
Largura das sapatas	mm	248
Quantidade		4 Esteiras
Revestimento das sapatas		Poliuretano
<b>Rodas</b>		
Largura - Rodas	mm	Não informado
Quantidade - Rodas		Não informado
<b>Dimensões e pesos</b>		
Altura com cabina	mm	Não informado
Altura sem cabina	mm	3.220
Comprimento com transportador de correia	mm	15.100
Comprimento sem transportador de correia	mm	8.250
Dimensões (CxLxA) para transporte	mm	15.100 x 2.580 x 3.220
Peso operacional	kg	39.165
<b>Informações complementares</b>		
Código FINAME		Não aplicável
Inclinação transversal máxima	Graus	Não informado
País de origem		Estados Unidos
Preço de Referência	R\$	Não informado

Profundidade máxima de fresagem (1 passe)	mm	305
Regulagem de profundidade		Hidráulica
Sistema de nivelamento		Manual/Eletrônico
Trabalha com espuma de asfalto		Não
Velocidade de deslocamento	km/h	0-6,0
Velocidade de deslocamento durante a fresagem	m/min	40



A	B	C	D	E	F	H
15.100	2.810	5.040	2.810	4.750	8.250	2.580