

SANY

Característica	U.M.	STC300S
Carac.Principal		
Capacidade máxima de içamento	t	30
Lança telescópica		
Comprimento total	m	40,5
Comprimento totalmente recolhida	m	10,6
Quantidade de segmentos		5
Seção transversal (tipo)		Perfil U (Ovalóide)
Jib		
Comprimento total	m	8
Comprimentos de montagem	m	40,5+ 8
Quantidade de seções		5
Tipo (caixa, treliça)		Treliça
Guincho principal		
Capacidade com cabo simples	kg	3.500
Capacidade do guincho principal	kg	4.000
Características do cabo		Cabo Anti torção, diâmetro de 16mm
Comprimento total de cabo	m	200

Velocidade de descida da carga	m/s	2,16
Velocidade de elevação com cabo simples	m/s	2,16
Velocidade de elevação da carga	m/s	2,16

Guincho auxiliar

Capacidade total do guincho auxiliar	kg	4.000
Características do cabo		Cabo Anti torção, diâmetro de 16mm
Comprimento total do cabo	m	105
Velocidade de descida da carga	m/s	2,16
Velocidade de elevação da carga	m/s	2,16

informações complementares

Altura máxima de elevação	m	41 / 49
Área de patolamento (c x l)	m	5,3 x 6,2
Carga com a lança totalmente estendida	kg	5.800 / 2.800
Código Finame		Não aplicável
Código NCM		8705.10.10
País de origem		China
Preço de Referência	R\$	Não informado
Raio com a carga máxima	m	3
Raio máximo de trabalho	m	32

Dimensões para locomoção

Altura	m	3,65
Comprimento total	m	12,8
Largura	m	2,52
Peso em ordem de marcha	kg	33.300

Motor

Marca e modelo		Cummins ISLe 285.30 Euro III
Potência máxima/ rotação (indicar norma)	HP	285/2.100
Torque máximo/ rotação (indicar norma)	Nm/rp	1.050/1.200

Transmissão

Quantidade de eixos com e sem tração		6 x 4 x 2
Quantidade de marchas		9
Rampa máxima		40%
Redução nos cubos? (s/n)		Sim
Velocidade máxima de translação	km/h	80

Pneus

Medida		12.00R20-20PR
Quantidade		10

Freio

Tipo		Freio à ar, estacionamento e freio motor
------	--	--

Sistemas de segurança (s/n)

Limitador de descida (cabo no tambor) Sim

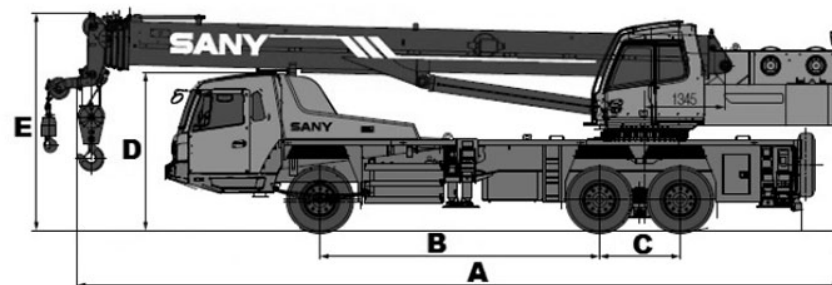
Limitador de momento Sim

Limitador de subida do moitão Sim

Ar condicionado (s/n)

na cabina do guindaste Sim

na cabina do veiculo Sim



	A	B	C	D	E	F
STC300S	12.850	4.690	1.350	2.660	3.660	2.525