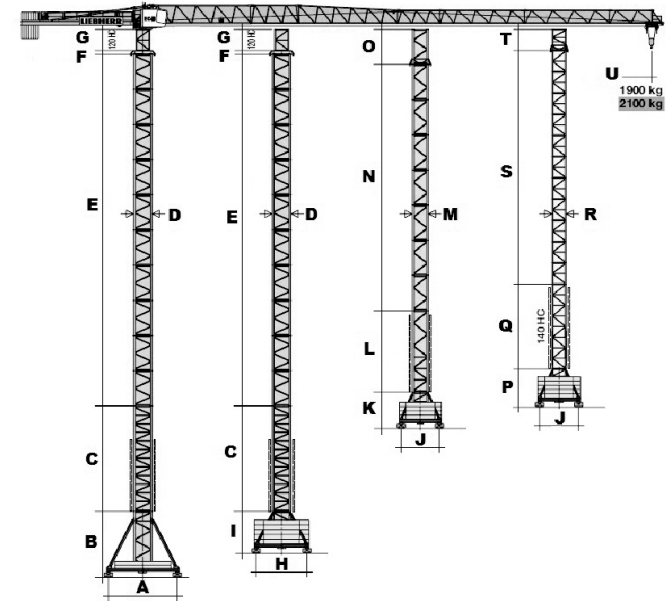


# LIEBHERR

Característica	U.M.	172 EC-B 8 Litronic
<b>Carac.Principal</b>		
Carga máxima	t	8
<b>Dados</b>		
Altura máxima sob o gancho, sem tirantes de amarração da torre	m	71,4
Altura mínima sob o gancho	m	Não informado
Área ocupada no solo (C x L)	m	Não informado
Cabine		Sim
Carga na ponta da lança máxima	t	2,1
Código Finame		Não aplicável
Código NCM		8426.20.00
Comprimento de lança para carga máxima	m	24,3
Comprimento máximo de lança	m	60
Controle remoto via botoeira (s/n)		Opcional
Controle remoto via rádio (s/n)		Opcional
Dimensões da torre	m	1,8 x 1,8
Modelo		172 EC-B 8 Litronic

País de origem		Alemanha
Potência necessária para instalação	kva	54
Preço de Referência	R\$	Não informado
Sistema de translação (trucks) (s/n/opc)		Opcional
Sistema eletrônico de controle de carga (s/n)		Sim (Standard). Com display na cabine para exibição de dados ao operador.
Topless		Sim
Velocidade de elevação da carga	m/min	163
Velocidade de giro	rpm	0,8
Velocidade de translação da carga	m/min	100



A	B	C	D	E	F	G	H	I	J	K	L	M	N	O	P	Q	R	S	T	U
8.000	7.800	12.400	2.300	41.400	440	2.500	6.000	4.950	4.500 (4.800)	4.300	9.600	1.900	28.980	4.14	4.500	10.000	1.800	27.500	2.500	60.000