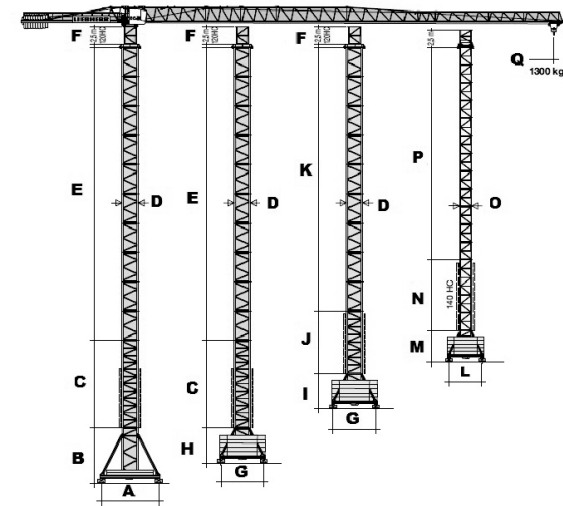


LIEBHERR

Característica	U.M.	130 EC-B 8 FR.tronic
Carac.Principal		
Carga máxima	t	8
Dados		
Altura máxima sob o gancho, sem tirantes de amarração da torre	m	64,1
Altura mínima sob o gancho	m	Não informado
Área ocupada no solo (C x L)	m	Não informado
Cabine		Sim
Carga na ponta da lança máxima	t	1,3
Código Finame		Não aplicável
Código NCM		8426.20.00
Comprimento de lança para carga máxima	m	20,7
Comprimento máximo de lança	m	60
Controle remoto via botoeira (s/n)		Opcional
Controle remoto via rádio (s/n)		Opcional
Dimensões da torre	m	1,8 x 1,8
Modelo		130 EC-B 8 FR.tronic

País de origem		Espanha
Potência necessária para instalação	kva	47
Preço de Referência	R\$	Não informado
Sistema de translação (trucks) (s/n/opc)		Opcional
Sistema eletrônico de controle de carga (s/n)		Sim (Standard). Com display na cabine para exibição de dados ao operador.
Topless		Sim
Velocidade de elevação da carga	m/min	120
Velocidade de giro	rpm	0,8
Velocidade de translação da carga	m/min	60



A	B	C	D	E	F	G	H	I	J	K	L	M	N	O	P	Q
8.000	7.800	12.400	2.300	41.400	440	6.000	4.950	4.850	8.850	37.260	4.500(4.600)	4.500	10.000	1.800	30.000	60.000