

SANDVIK

Característica	U.M.	DC550
Carac.Principal		
Diâmetro mínimo e máximo de perfuração	pol	2
Locomoção		
Acionamento das esteiras		Hidráulico
Comprimento da esteira sobre o solo	mm	2.590
Largura da sapata	mm	310
Lança		
Alcance máximo de perfuração	mm	5.800
Altura máxima de perfuração horizontal	mm	Não informado
Altura máxima de perfuração vertical	mm	Não informado
Comprimento efetivo	mm	6.520
Oscilação do avanço	Graus	-53 / +45
Oscilação lateral (para cada lado)	Graus	Não disponível
Oscilação vertical da lança	Graus	Não informado
Profundidade máxima de operação	mm	29.000 mm
Perfuratriz		
Frequência	Hz	3.660 bpm

Modelo		HL510
Potência	kW	15,5
Tipo		Hidráulico
Torque	Nm	470 / 750

Acessórios

Afiador de brocas		Opcional
Coletor de pó		Standard
Morsa para acoplar e desacoplar hastes		Standard
Sistema anti-travamento da haste		Standard
Sistema automático de alimentação de hastes		Não disponível
Sistema de lubrificação dos punhos		Standard

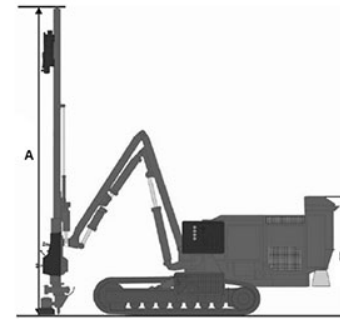
Eletrônica embarcada

Sistema de diagnose de falhas		Para o motor
Sistema de gerenciamento operação/manutenção		Não disponível
Sistema de nivelamento		Não disponível
Sistema de transmissão de dados		Não disponível

Informações Complementares

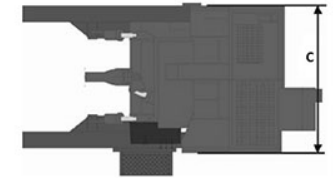
Acionamento		Hidráulico, com unidade incorporada de pressão máxima de 200 bar Compressor de limpeza com vazão de 91,6 l/s e pressão de 10 bar
Cabine		Aberta

Código Finame		Não informado
Dimensões (CxLxA) para transporte em carreta	mm	10.400 x 2.450 x 2.600 mm
País de origem		Finlândia
Peso operacional	kg	11.900
Peso para transporte	kg	11.400
Preço de Referência	R\$	Não informado



DC550

A
6.525



B
2.550

C
2.500