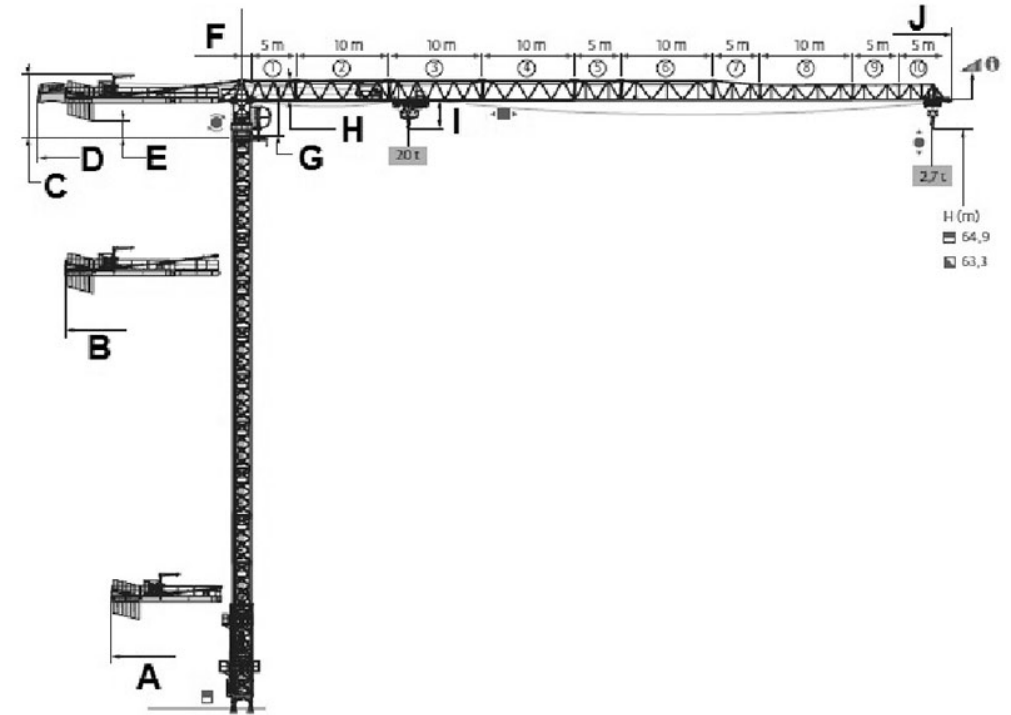


POTAIN

Característica	U.M.	MCT385
Carac.Principal		
Carga máxima	t	20
Dados		
Altura máxima sob o gancho, sem tirantes de amarração da torre	m	64,9
Altura mínima sob o gancho	m	21,5
Área ocupada no solo (C x L)	m	6 x 6 (Chassis)
Cabine		Sim
Carga na ponta da lança máxima	t	2.7
Código Finame		Não aplicável
Código NCM		8426.20.00
Comprimento de lança para carga máxima	m	14,5
Comprimento máximo de lança	m	75
Controle remoto via botoeira (s/n)		Sim (Joystick)
Controle remoto via rádio (s/n)		Sim / Opcional
Dimensões da torre	m	2 x 2
Modelo		MCT385

País de origem		China
Potência necessária para instalação	kva	107
Preço de Referência	R\$	Não informado
Sistema de translação (trucks) (s/n/opc)		Opcional
Sistema eletrônico de controle de carga (s/n)		Sim
Topless		Sim
Velocidade de elevação da carga	m/min	94
Velocidade de giro	rpm	0.7
Velocidade de translação da carga	m/min	110



A	B	C	D	E	F	G	H	I	J
14.000	19.000	7.200	22.000	2.200	900	4.600	2.500	3.380	76.700