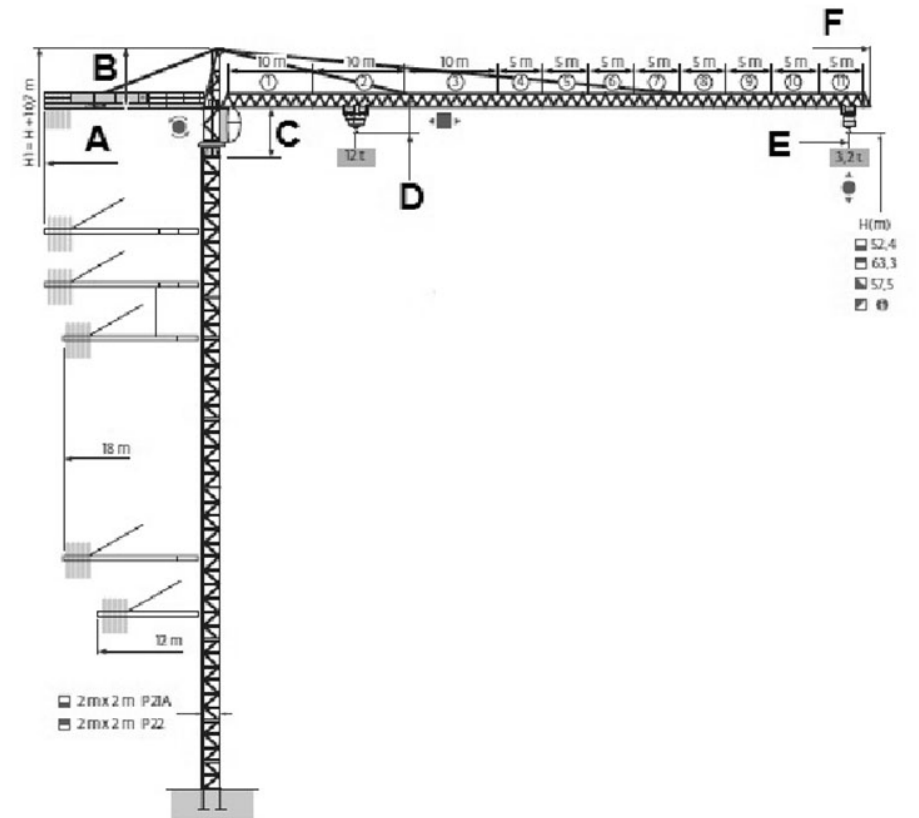


# POTAIN

<b>Característica</b>	<b>U.M.</b>	<b>MC310K12</b>
<b>Carac.Principal</b>		
Carga máxima	t	12
<b>Dados</b>		
Altura máxima sob o gancho, sem tirantes de amarração da torre	m	57,5
Altura mínima sob o gancho	m	19,4
Área ocupada no solo (C x L)	m	6 x 6 (Chassis)
Cabine		Sim
Carga na ponta da lança máxima	t	3.2
Código Finame		Não aplicável
Código NCM		8426.20.00
Comprimento de lança para carga máxima	m	21,4
Comprimento máximo de lança	m	70
Controle remoto via botoeira (s/n)		Sim (Joystick)
Controle remoto via rádio (s/n)		Sim /Opcional
Dimensões da torre	m	2 x 2
Modelo		MC310K12

País de origem		França e China
Potência necessária para instalação	kva	79
Preço de Referência	R\$	Não informado
Sistema de translação (trucks) (s/n/opc)		Opcional
Sistema eletrônico de controle de carga (s/n)		Sim
Topless		Não
Velocidade de elevação da carga	m/min	116
Velocidade de giro	rpm	0.7
Velocidade de translação da carga	m/min	100



A	B	C	D	E	F
20.500	7.000	4.300	3.000	70.000	71.700