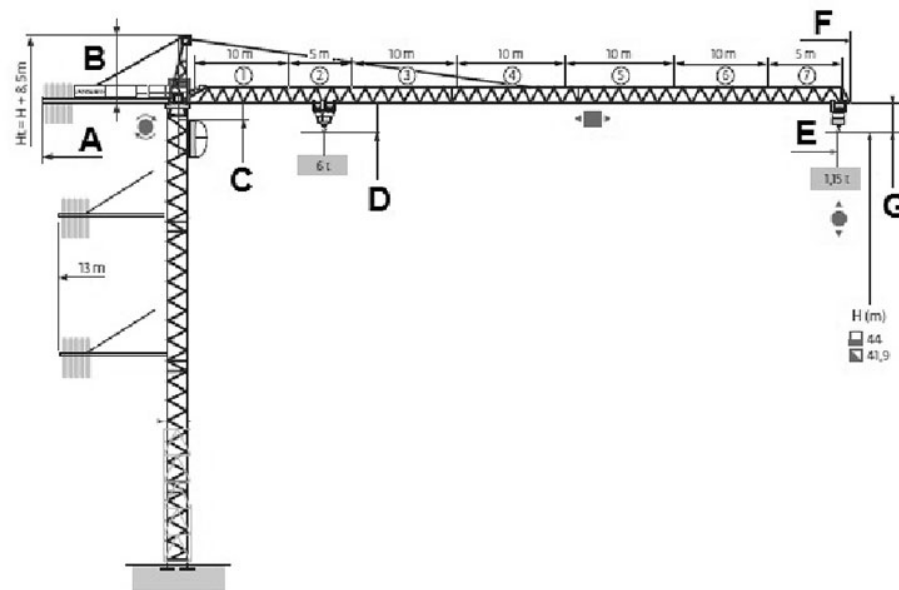


# POTAIN

Característica	U.M.	MC125
<b>Carac.Principal</b>		
Carga máxima	t	6
<b>Dados</b>		
Altura máxima sob o gancho, sem tirantes de amarração da torre	m	44
Altura mínima sob o gancho	m	14
Área ocupada no solo (C x L)	m	4,5 x 4,5 (Chassis)
Cabine		Sim
Carga na ponta da lança máxima	t	1.15
Código Finame		Não aplicável
Código NCM		8426.20.00
Comprimento de lança para carga máxima	m	14,7
Comprimento máximo de lança	m	60
Controle remoto via botoeira (s/n)		Sim (Joystick)
Controle remoto via rádio (s/n)		Sim / Opcional
Dimensões da torre	m	1,6 x 1,6
Modelo		MC125

País de origem		França, China, Índia e Brasil
Potência necessária para instalação	kva	47
Preço de Referência	R\$	Não informado
Sistema de translação (trucks) (s/n/opc)		Opcional
Sistema eletrônico de controle de carga (s/n)		Sim
Topless		Não
Velocidade de elevação da carga	m/min	96
Velocidade de giro	rpm	0.96
Velocidade de translação da carga	m/min	69,6



<b>A</b>	<b>B</b>	<b>C</b>	<b>D</b>	<b>E</b>	<b>F</b>	<b>G</b>
14.300	5.600	1.300	2.900	60.000	61.300	3.200