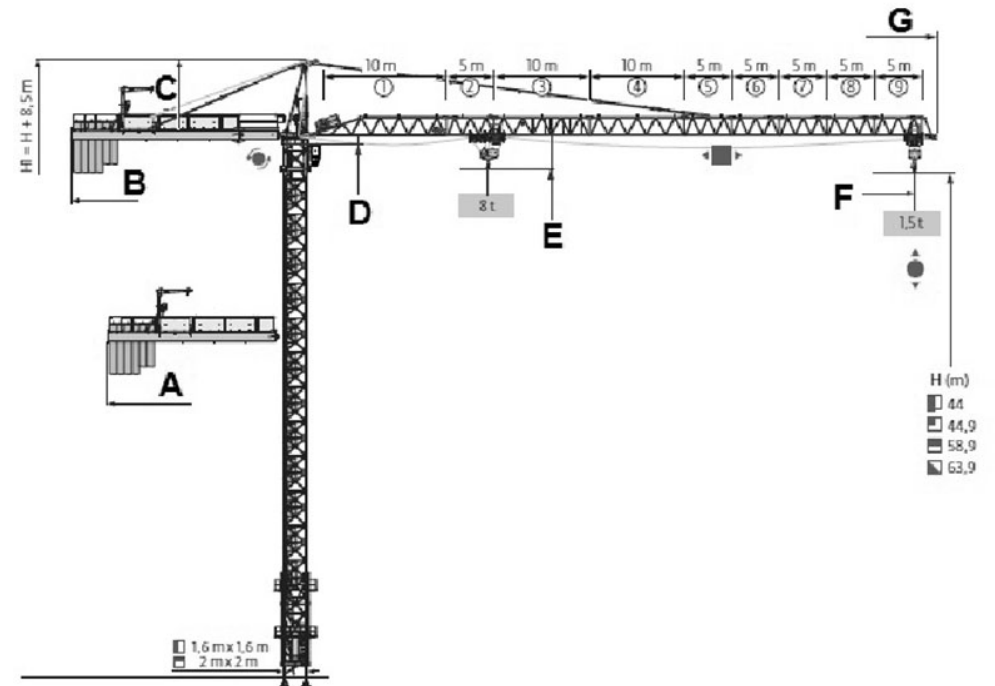


POTAIN

Característica	U.M.	MC175C
Carac.Principal		
Carga máxima	t	8
Dados		
Altura máxima sob o gancho, sem tirantes de amarração da torre	m	63,9
Altura mínima sob o gancho	m	14
Área ocupada no solo (C x L)	m	4,5 x 4,5 / 6 x 6 (Chassis)
Cabine		Sim
Carga na ponta da lança máxima	t	1.5
Código Finame		Não aplicável
Código NCM		8426.20.00
Comprimento de lança para carga máxima	m	14,4
Comprimento máximo de lança	m	60
Controle remoto via botoeira (s/n)		Sim (Joystick)
Controle remoto via rádio (s/n)		Sim / Opcional
Dimensões da torre	m	1,6 x 1,6 / 2 x 2
Modelo		MC175C

País de origem		França, China ou Índia
Potência necessária para instalação	kva	40 - 64KVA
Preço de Referência	R\$	Não informado
Sistema de translação (trucks) (s/n/opc)		Sim / Opcional
Sistema eletrônico de controle de carga (s/n)		Sim
Topless		Não
Velocidade de elevação da carga	m/min	112
Velocidade de giro	rpm	0.96
Velocidade de translação da carga	m/min	69,6



A	B	C	D	E	F	G
13.000	16.000	5.600	1.300	2.700	60.000	61.300