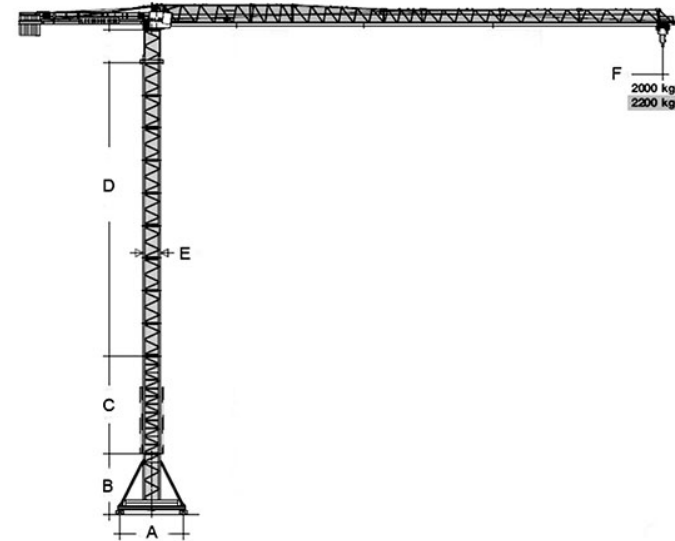


LIEBHERR

Característica	U.M.	202 EC-B 10 Litronic
Carac.Principal		
Carga máxima	t	10
Dados		
Altura máxima sob o gancho, sem tirantes de amarração da torre	m	68,70
Altura mínima sob o gancho	m	Não informado
Área ocupada no solo (C x L)	m	Não informado
Cabine		Sim
Carga na ponta da lança máxima	t	2,20
Código Finame		Não aplicável
Código NCM		8426.20.00
Comprimento de lança para carga máxima	m	22,90
Comprimento máximo de lança	m	65
Controle remoto via botoeira (s/n)		Opcional
Controle remoto via rádio (s/n)		Opcional
Dimensões da torre	m	1,9 x 1,9
Modelo		202 EC-B 10 Litronic

País de origem		Alemanha
Potência necessária para instalação	kva	84
Preço de Referência	R\$	Não informado
Sistema de translação (trucks) (s/n/opc)		Opcional
Sistema eletrônico de controle de carga (s/n)		Sim (Standard). Com display na cabine para exibição dos dados ao operador.
Topless		Sim
Velocidade de elevação da carga	m/min	123
Velocidade de giro	rpm	0.80
Velocidade de translação da carga	m/min	100



RAIO (m)	CARGA (t)
65	2,20
60	2,65
55	3,10
50	3,70
45	4,45
40	5,30
35	6,60
30	6,70
24,7	8,35

* TABELA CONFORME DUAS QUEDAS DE CABO

A 6.000 **B** 4.950 **C** 8.850 **D** 37.260 **E** 2.300 **F** 65.000