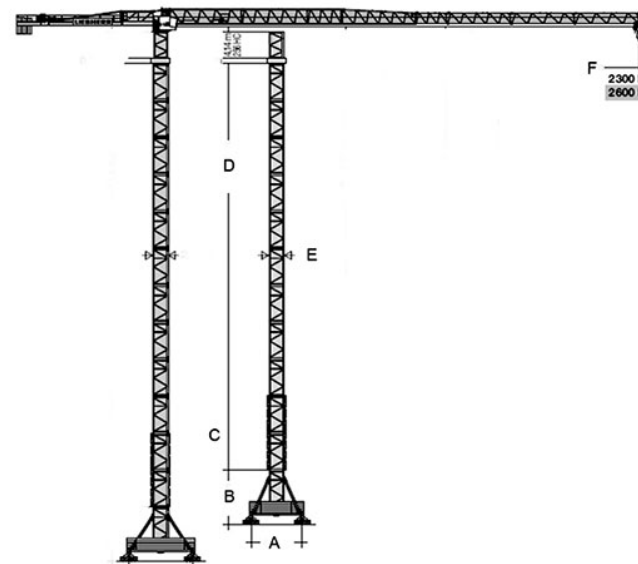


LIEBHERR

Característica	U.M.	285 EC-B 12 Litronic
Carac.Principal		
Carga máxima	t	12
Dados		
Altura máxima sob o gancho, sem tirantes de amarração da torre	m	85,5
Altura mínima sob o gancho	m	Não informado
Área ocupada no solo (C x L)	m	Não informado
Cabine		Sim
Carga na ponta da lança máxima	t	2,6
Código Finame		Não aplicável
Código NCM		8426.20.00
Comprimento de lança para carga máxima	m	28
Comprimento máximo de lança	m	75
Controle remoto via botoeira (s/n)		Opcional
Controle remoto via rádio (s/n)		Opcional
Dimensões da torre	m	2,45 x 2,45
Modelo		285 EC-B 12 Litronic

País de origem		Alemanha
Potência necessária para instalação	kva	122
Preço de Referência	R\$	Não informado
Sistema de translação (trucks) (s/n/opc)		Opcional
Sistema eletrônico de controle de carga (s/n)		Sim (Standard). Com display na cabine para exibição dos dados ao operador.
Topless		Sim
Velocidade de elevação da carga	m/min	243
Velocidade de giro	rpm	0,8
Velocidade de translação da carga	m/min	120



Raio (m)	Carga (t)
75	2.60
70	3.15
65	3.70
60	4.30
55	5.10
50	5.90
450	6.90
40	8.00
34.7	8.50
29.7	10.00
24.4	12.00

* TABELA CONFORME DUAS QUEDAS DE CABO

A 6.000 (8.000) **B** 4.950 (7.800) **C** 12.400 **D** 37.260 **E** 2.300 **F** 70.000