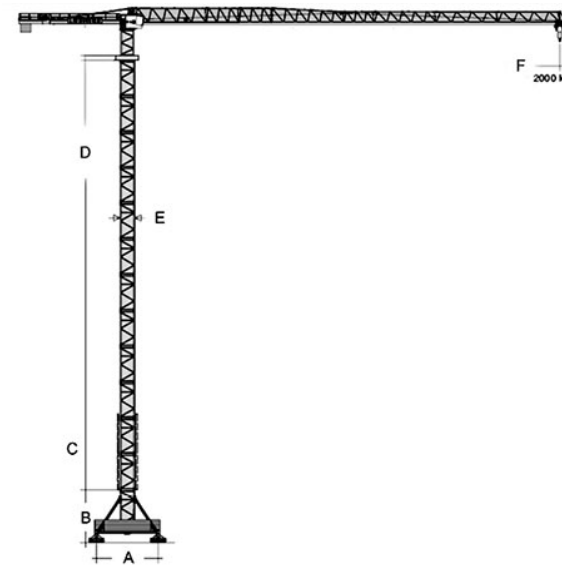


LIEBHERR

Característica	U.M.	250 EC-B 12 Litronic
Carac.Principal		
Carga máxima	t	12
Dados		
Altura máxima sob o gancho, sem tirantes de amarração da torre	m	81,4
Altura mínima sob o gancho	m	Não informado
Área ocupada no solo (C x L)	m	Não informado
Cabine		Sim
Carga na ponta da lança máxima	t	2,25
Código Finame		Não aplicável
Código NCM		8426.20.00
Comprimento de lança para carga máxima	m	25,70
Comprimento máximo de lança	m	70
Controle remoto via botoeira (s/n)		Opcional
Controle remoto via rádio (s/n)		Opcional
Dimensões da torre	m	2,45 x 2,45
Modelo		250 EC-B 12 Litronic

País de origem		Alemanha
Potência necessária para instalação	kva	122
Preço de Referência	R\$	Não informado
Sistema de translação (trucks) (s/n/opc)		Opcional
Sistema eletrônico de controle de carga (s/n)		Sim (Standard). Com display na cabine para exibição dos dados ao operador.
Topless		Sim
Velocidade de elevação da carga	m/min	243
Velocidade de giro	rpm	0,80
Velocidade de translação da carga	m/min	120



RAIO (m)	CARGA (t)
70	2.25
65	2.85
60	3.50
55	4.25
50	5.20
45	6.10
40	7.20
35	7.80
29.4	9.45
24.4	11.70

* TABELA CONFORME DUAS QUEDAS DE CABO

A 6.000 (8.000) **B** 4.950 (7.800) **C** 12.400 **D** 37.260 **E** 2.300 **F** 70.000