

# CONVICTA

Característica	U.M.	1814 R
<b>Carac.Principal</b>		
Vazão máxima	m³/h	49
<b>Dados operacionais</b>		
Altura máxima de lançamento	m	60/90
Pressão máxima de bombeamento	bar	60
Sistema de acionamento		Motor auxiliar
Tipo de válvula		Válvula de desvio "S"
<b>Dados dos Cilindros</b>		
Ciclos por minuto		17
Curso (padrão)	mm	1.400
Diâmetro (padrão)	mm	180
Quantidade		2
<b>Motor</b>		
Marca		MB/Perkins/Similar
Modelo		Depende da marca
Potência	HP/rpm	Não informado
<b>Tremonha</b>		
Altura para descarga das betoneiras	mm	1.500
Capacidade	m³	0,75
Diâmetro de saída	mm	125
<b>Pesos e dimensões</b>		
Altura	mm	2.200
Comprimento	mm	4.500
Largura	mm	2.400
Peso operacional	kg	5.200
<b>Veículo portador</b>		
Eixos com tração		Não informado
Quantidade de eixos		1
<b>Informações Complementares</b>		
Código Finame		2464880

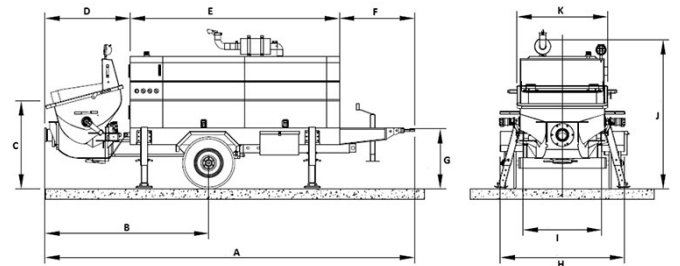
País de origem

Brasil

Preço de Referência

R\$

Não informado



	A	B	C	D	E	F	G	H	I	J	K
1814R	5.650	2.500	1.350	1.300	3.200	1.150	920	1.900	1.200	2.300	1.386