

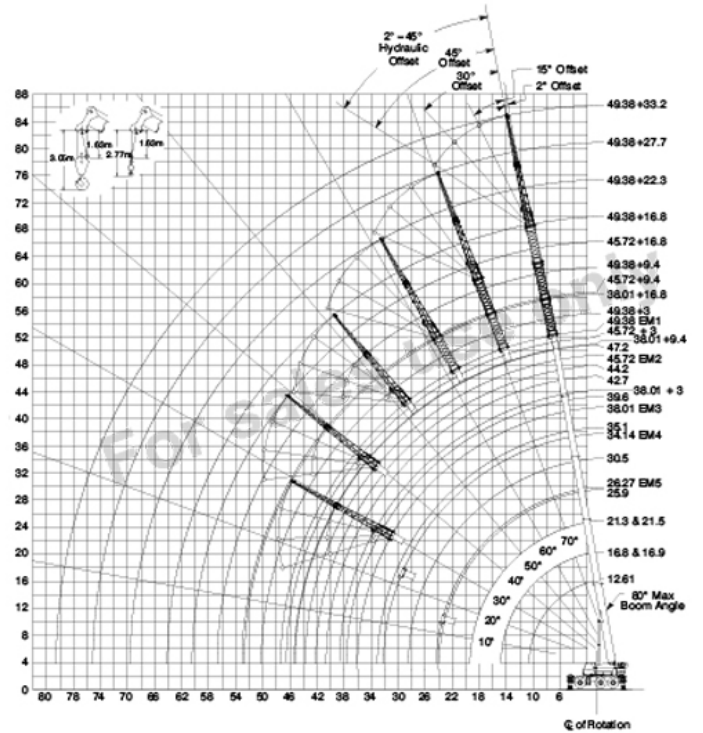
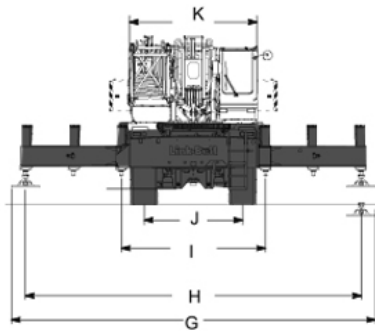
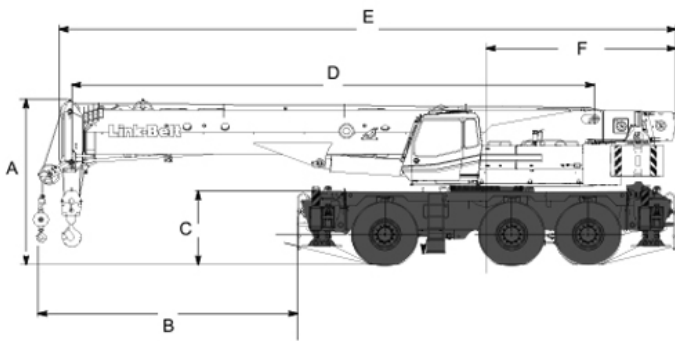
# LINK-BELT CRANES

<b>Característica</b>	<b>U.M.</b>	<b>RTC 80130</b>
<b>Carac.Principal</b>		
Capacidade máxima de içamento	t	120
<b>Modelo</b>		
Altura máxima de elevação	m	86
Carga com a lança totalmente estendida	kg	11.838
Raio com a carga máxima	m	3
Raio máximo de trabalho	m	62,4
<b>Lança telescópica</b>		
Comprimento total	m	49,3
Comprimento totalmente recolhida	m	12,6
Quantidade de segmentos		5 ( 4 telescópicos)
Seção transversal (Tipo)		Formado em U com diversas dobras longitudinais
<b>Jib</b>		
Comprimento total	m	33
Comprimentos de montagem	m	6
Quantidade de seções		2 ext. mais o Jib dobrável
Tipo (caixa, treliça)		Treliça de 2 peças dobravel ( Opt com 3 pç) mais 3 ext.
<b>Guincho principal</b>		
Capacidade com cabo simples	kg	7.946
Capacidade do guincho principal	kg	9.535
Características do cabo		18x19 Resistente a rotação - torção regular á direita (Tipo RB)
Comprimento total de cabo	m	259
Velocidade de descida da carga	m/s	2.18
Velocidade de elevação com cabo simples	m/s	2.18
Velocidade de elevação da carga	m/s	2.18
<b>Guincho auxiliar</b>		
Capacidade total do guincho auxiliar	kg	9.535
Características do cabo		18x19 Resistente a rotação - torção regular á

		direita (Tipo RB)
Comprimento total do cabo	m	182
Velocidade de descida da carga	m/s	2.18
Velocidade de elevação da carga	m/s	2.18
<b>Dimensões para locomoção</b>		
Altura	m	3,78
Comprimento total	m	15,42
Largura	m	3,4
Peso em ordem de marcha	kg	42.072
<b>Motor</b>		
Marca e modelo		Cummins QSL
Potência máxima/ rotação (indicar norma)	HP	250/2.200
Torque máximo/ rotação (indicar norma)	Nm/rp	1,050/1.500
<b>Transmissão</b>		
Quantidade de marchas		3 marchas
Rampa máxima		44
Redução nos cubos? (s/n)		Sim
Velocidade máxima de translação	km/h	27.3
<b>Pneus</b>		
Medida		23.5R25
Quantidade		6
<b>Freio</b>		
Tipo		Freio a disco hidráulico de circuito duplo
<b>Sistemas de segurança (s/n)</b>		
Limitador de descida (cabo no tambor)		Sim
Limitador de momento		Sim
Limitador de subida do moitão		Sim
<b>informações complementares</b>		
Ambos os eixos (indicar sistema de comando)		Sim acionamento elétrico
Ar condicionado (s/n)		Sim
Área de patolamento (c x l)	m	7,92 x 7,92 m
Caranguejar (indicar sistema de comando)		Sim acionamento elétrico

Código Finame		Não aplicável
Código NCM		Não informado
Direção (s/n)		Ambos eixos
Eixo traseiro		Tração e direção
País de origem		Estados Unidos
Preço de Referência	R\$	Não informado





A	B	C	D	E	F	G	H	I	J	K
3.990	6.270	1.780	12.620	14.880	4.600	8.590	7.920	3.400	2.310	3.000