

# LINK-BELT CRANES

Característica	U.M.	Linkbelt HTT 8675
<b>Carac.Principal</b>		
Capacidade máxima de içamento	t	70
<b>Lança telescópica</b>		
Comprimento total	m	38,7
Comprimento totalmente recolhida	m	11,6
Quantidade de segmentos		4
Seção transversal (tipo)		Formado em U com diversas dobras longitudinais
<b>Jib</b>		
Comprimento total	m	29,3
Comprimentos de montagem	m	6
Quantidade de seções		4
Tipo (caixa, treliça)		Treliça dobrável mais duas extensões
<b>Guincho principal</b>		
Capacidade com cabo simples	kg	4.850
Capacidade do guincho principal	kg	7.656
Características do cabo		18x19 Resistente a Rotação torção regular à direita
Comprimento total de cabo	m	204
Velocidade de descida da carga	m/s	2.30
Velocidade de elevação com cabo simples	m/s	2.30
Velocidade de elevação da carga	m/s	2.30
<b>Guincho auxiliar</b>		
Capacidade total do guincho auxiliar	kg	7.656.60
Características do cabo		18x19 Resistente a rotação torção regular à direita
Comprimento total do cabo	m	152.40
Velocidade de descida da carga	m/s	2.30
Velocidade de elevação da carga	m/s	2.30
<b>informações complementares</b>		
Altura máxima de elevação	m	67

Área de patolamento (c x l)	m	7,32 x 6,25
Carga com a lança totalmente estendida	kg	10.250
Código Fname		Não informado
Código NCM		Não informado
Modelo		HTT 8675
País de origem		Estados Unidos
Preço de Referência	R\$	Não informado
Raio com a carga máxima	m	2,5
Raio máximo de trabalho	m	52
<b>Dimensões para locomoção</b>		
Altura	m	3,6
Comprimento total	m	14,8
Largura	m	2,59
Peso em ordem de marcha	kg	34.016
<b>Motor</b>		
Marca e modelo		Cummins QSX 15
Potência máxima/ rotação (indicar norma)	HP	480/1.800
Torque máximo/ rotação (indicar norma)	Nm/rp	2,101.50/1.200
<b>Transmissão</b>		
Quantidade de eixos com e sem tração		2 eixos dianteiros sem tração e 2 traseiros com tração, direção e bloqueio
Quantidade de marchas		12 a frente e 2 a ré ZF AS-Tronic
Rampa máxima		59
Redução nos cubos? (s/n)		Não
Velocidade máxima de translação	km/h	90
<b>Pneus</b>		
Medida		445/65R22.5
Quantidade		4
<b>Freio</b>		
Tipo		Anti travamento ( ABS) a ar de circuito duplo
<b>Sistemas de segurança (s/n)</b>		
Limitador de descida (cabo no tambor)		Sim

Limitador de momento Sim

Limitador de subida do moitão Sim

---

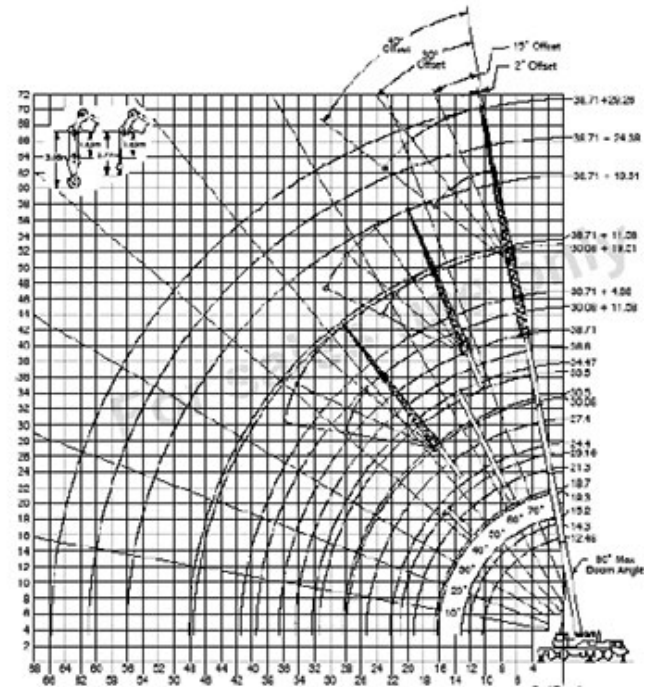
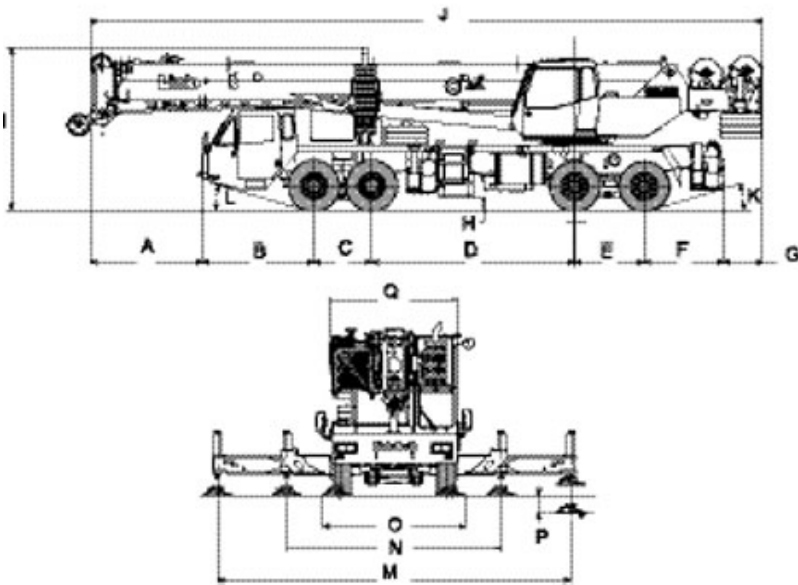
**Ar condicionado (s/n)**

---

na cabina do guindaste Sim

na cabina do veiculo Sim





A	B	C	D	E	F	G	H	I	J	K	L	M	N	O	P	Q
2.480	2.450	1.270	4.470	1.520	1.750	860	280	3.580	14.800	17°	16°	7.320	4.450	2.960	360	2.590