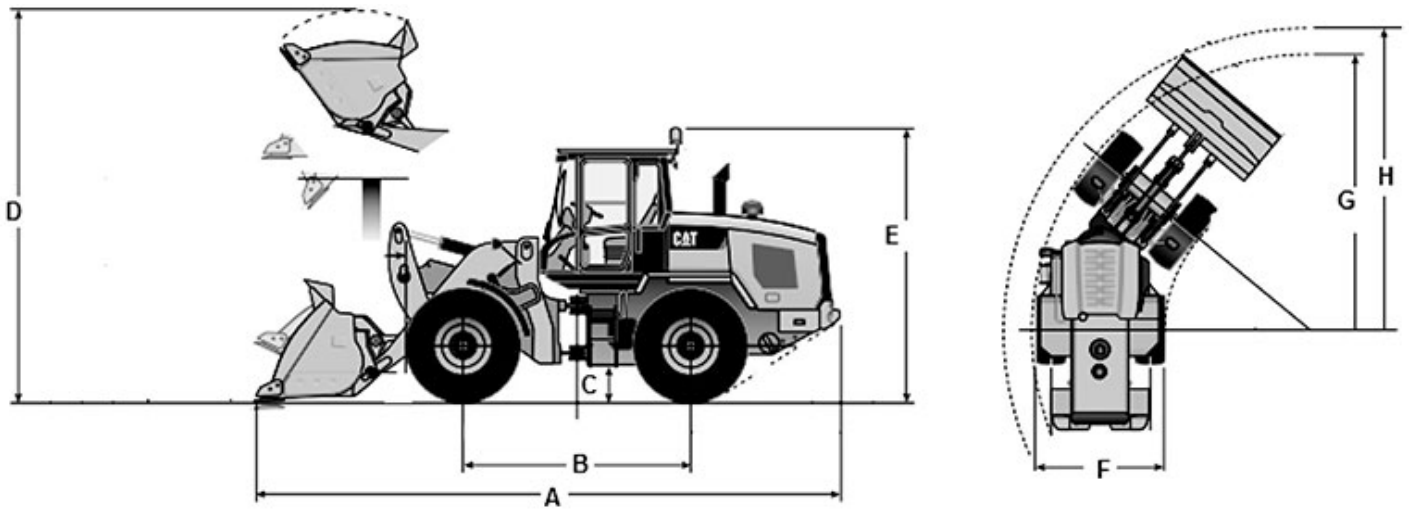


# CATERPILLAR

Característica	U.M.	924K
<b>Carac.Principal</b>		
Capacidade da caçamba	m <sup>3</sup>	2,10
<b>Motor</b>		
Modelo		Cat® C7.1 ACERT™
Norma de medição		(*) ISO 14396 (DIN)
Potência máxima	HP/rpm	143
Torque máximo	Nm/rpm	725 / ISO 14396
<b>Carga estática de tombamento</b>		
Posição articulada	kg	7.708
Posição reta	kg	8.990
<b>Eletrônica embarcada</b>		
Sistema de diagnose de falhas		Sim
Sistema de gerenciamento de operação/manutenção		Sim
Sistema de transmissão		Trem de força equipado com sistema Hidrostático eletro-hidráulico com Gerenciamento de Potência Inteligente desenvolvido pela Caterpillar para proporcionar o máximo desempenho e eficiência no solo.
Sistema de transmissão de dados		Sim
<b>Pneus</b>		
Dianteiros		Michelin 20.5 R25 (L-3) XHA2
Traseiros		Michelin 20.5 R25 (L-3) XHA2
<b>Sistema Hidráulico</b>		
Pressão máxima	bar	260
Tipo e características		Sistema hidráulico sensível a carga equipado com bomba de fluxo variável, detecta a demanda de trabalho e ajusta a pressão e fluxo de acordo com a solicitação da operação.
Vazão máxima	l/min	150
<b>Informações Complementares</b>		
Altura do pino da caçamba na posição de elevação máxima	mm	3.853
Altura livre do solo	mm	397
Altura máxima de descarga	mm	Não Informado

Altura total	mm	4.997
Articulação do chassi	Graus	40
Braço de levantamento		Articulação em Z de Levantamento Paralelo Otimizado
Cabine		Cabine fechada, com proteção ROPS/FOPS, com ar condicionado
Código Finame		Não informado
Dimensões (CxLxA) para transporte	mm	7.374 x 2.543 x 3.340
Força de desagregação	kN	94,59
Freios		Disco em banho de óleo interno (freio de serviço) e Acionamento por mola liberado hidráulicamente (freio de estacionamento)
Marchas		4 à frente / 4 à ré
País de origem		Brasil
Peso Operacional	kg	12.038
Preço de Referência	R\$	Não Informado
Profundidade de escavação	mm	100
Raio de giro	mm	5.404
Velocidades máximas em cada marcha	km/h	Frente 1° 1-13 / 2° 13 / 3° 27 / 4° 40    Ré 1° 1-13 / 2° 13 / 3° 27 / 4° 40





A  
7.374

B  
3.000

C  
397

D  
4.997

E  
3.669

F  
2.540

G  
5.402

H  
5.903