

SANY

Característica	U.M.	SCC8150
Carac.Principal		
Capacidade máxima de içamento	t	150
Lança		
Características do cabo da lança		Não informado
Comprimento - pé e ponta	m	18
Comprimento máximo	m	82
Quantidade de segmentos		10
Jib		
Comprimento total	m	31
Comprimentos de montagem	m	70+31
Miniponta (s/n)		Sim
Possibilidade de angulação do Jib (s/n)		Sim
Quantidade de seções		6
Tipo (caixa, treliça)		Treliça
Guincho principal		
Capacidade com cabo simples	kg	Não informado
Capacidade do guincho principal	kg	15.500
Características do cabo		Cabo anti-torção. Diâmetro 26mm
Comprimento total de cabo	m	350
Sistema de queda livre (s/n)		Opcional
Velocidade de descida da carga	m/s	2,94
Velocidade de elevação com cabo simples	m/s	2,94
Velocidade de elevação da carga	m/s	2,94
Guincho auxiliar		
Capacidade total do guincho auxiliar	kg	15.500
Características do cabo		Cabo anti-torção. Diâmetro 26mm
Comprimento total do cabo	m	300
Velocidade de descida da carga	m/s	2,94
Velocidade de elevação da carga	m/s	2,94

Dimensões básicas

Altura	m	3,2
Comprimento total sem lança	m	11
Largura	m	3
Peso do contrapeso	kg	74.000
Peso em ordem de marcha com pé e ponta	kg	64.000
Peso para transporte (sem lança e contrapeso)	kg	40.500

Motor

Marca e modelo		Cummins QSL9 Tier III ou Tier 4i
Potência máxima/ rotação (indicar norma)	HP	325/1.800 ou 340/1.800
Torque máximo/ rotação (indicar norma)	Nm/rp	1.424/1.500 ou 149/1.400

Transmissão

Rampa máxima	%	30
Tipo de acionamento das esteiras		Hidráulico
Velocidade máxima de translação	km/h	1,4

Esteira

Área de contato	mm ²	Não informado
Largura das sapatas	mm	1.100
Pressão sobre o solo	kg/cm	Não informado

Freio da elevação

Tipo		Não informado
------	--	---------------

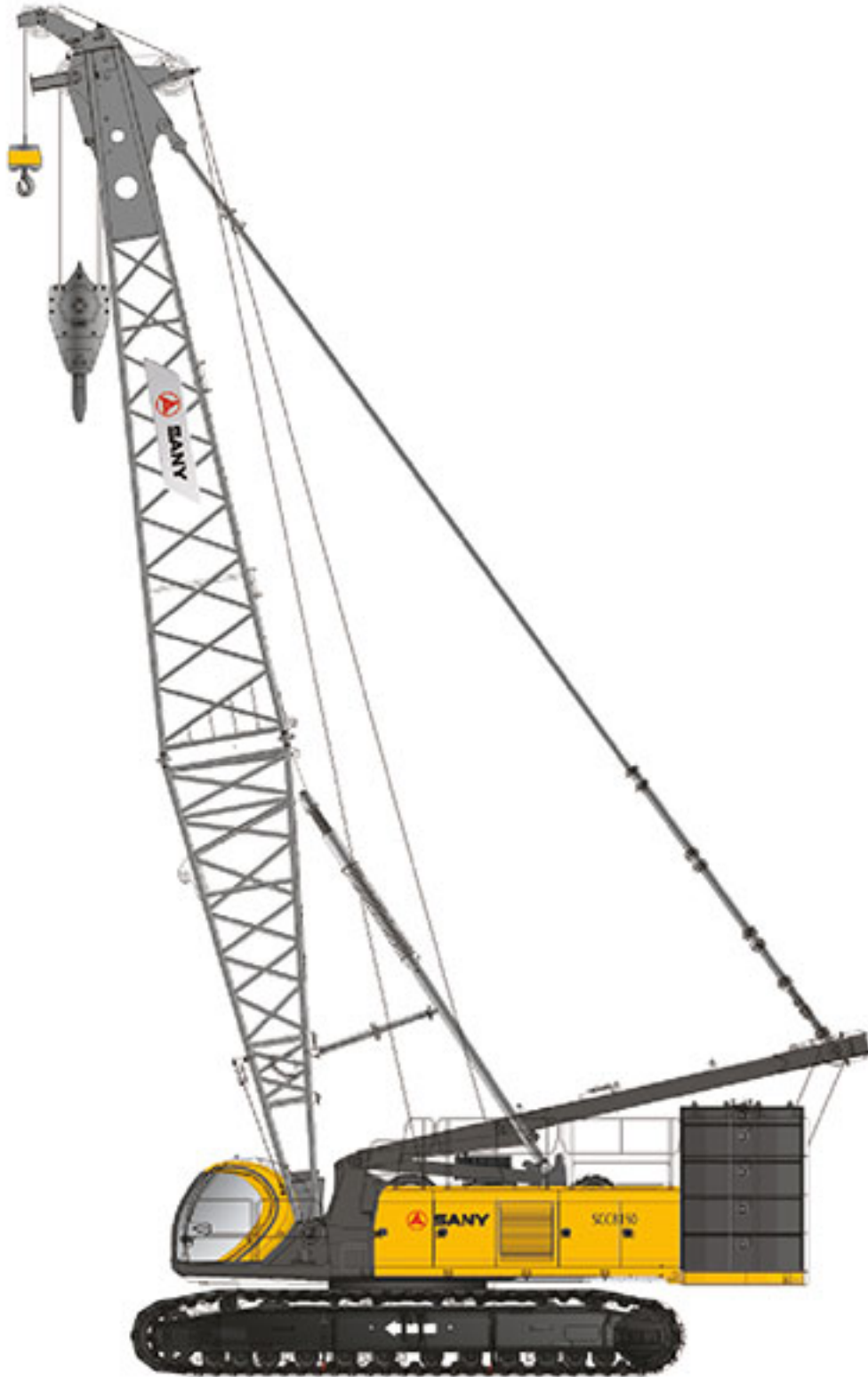
Sistemas de segurança (s/n)

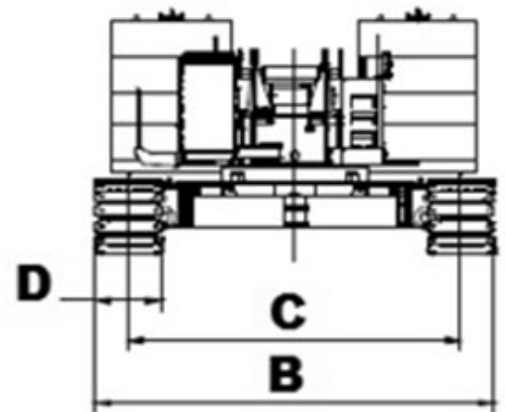
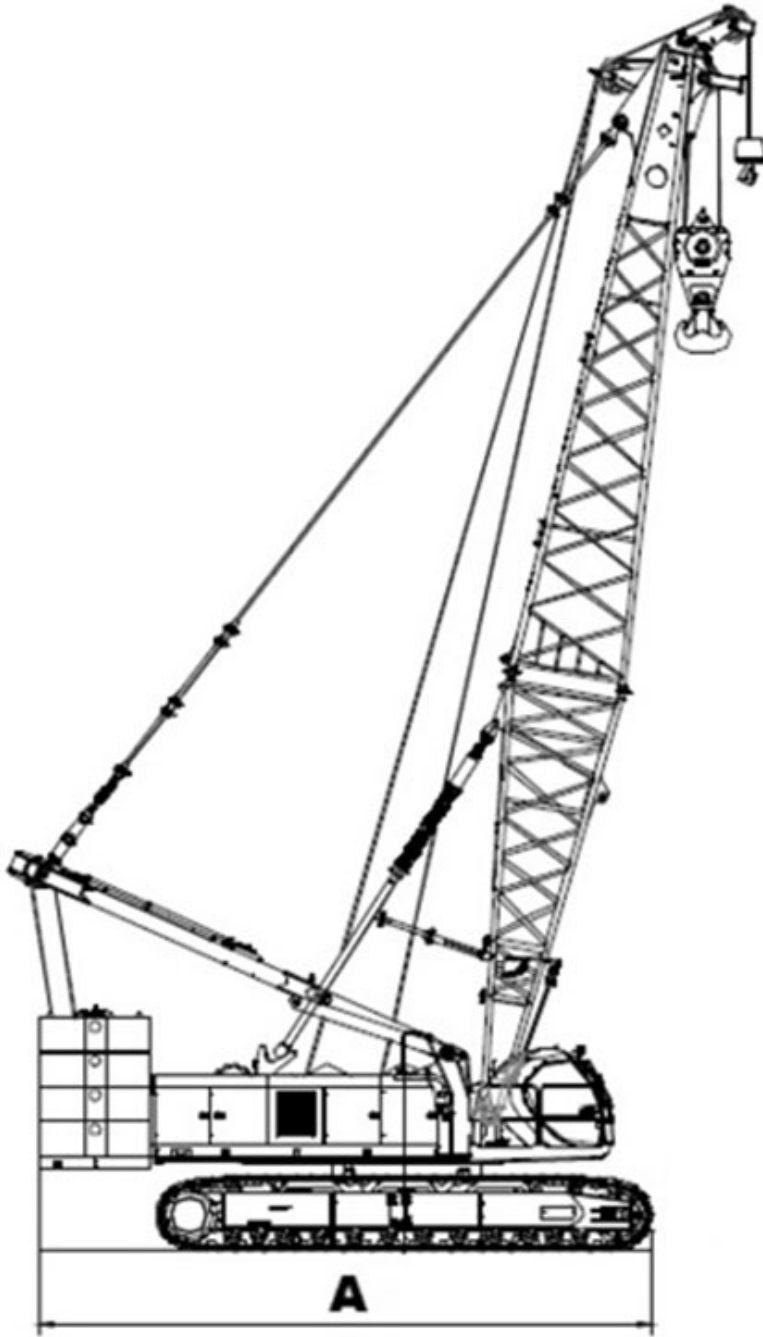
"Acionamento com dispositivo tipo ""homem morto"""	Sim
Limitador de descida (cabo no tambor)	Sim
Limitador de momento	Sim
Limitador de subida do moitão (anti two block)	Sim
Trava mecânica no giro	Sim

Informações Complementares

Altura máxima de elevação	m	98
Ar condicionado (s/n)		Sim
Carga com a lança máxima	kg	7.900
Código Finame		Não aplicável

Código NCM		8426.49.10
País de origem		EUA/China
Preço de Referência	R\$	Não informado
Raio com a carga máxima	m	5
Raio máximo de trabalho	m	90
Sistema de automontagem (s/n)		Sim
Sistema para inclinação da cabine (s/n)		Sim
Terceiro tambor (s/n)		Não





	A	B	C	D
SCC8150	10.350	6.700	5.600	1.100