

SANY

Característica	U.M.	SCC900E
Carac.Principal		
Capacidade máxima de içamento	t	90
Lança		
Características do cabo da lança		20 mm
Comprimento - pé e ponta	m	13
Comprimento máximo	m	61
Quantidade de segmentos		9
Jib		
Comprimento total	m	18
Comprimentos de montagem	m	52+18
Miniponta (s/n)		Sim
Possibilidade de angulação do Jib (s/n)		Sim
Quantidade de seções		4
Tipo (caixa, treliça)		Treliça
Guincho principal		
Capacidade com cabo simples	kg	Não informado
Capacidade do guincho principal	kg	9.200
Características do cabo		Cabo anti-torção. Diâmetro 24mm
Comprimento total de cabo	m	220
Sistema de queda livre (s/n)		Opcional nos guinchos principal e auxiliar
Velocidade de descida da carga	m/s	2
Velocidade de elevação com cabo simples	m/s	2
Velocidade de elevação da carga	m/s	2
Guincho auxiliar		
Capacidade total do guincho auxiliar	kg	9.200
Características do cabo		Cabo anti-torção. Diâmetro 24mm
Comprimento total do cabo	m	160
Velocidade de descida da carga	m/s	2
Velocidade de elevação da carga	m/s	2

Dimensões básicas

Altura	m	3,45
Comprimento total sem lança	m	6,33
Largura	m	3,49
Peso do contrapeso	kg	40.000
Peso em ordem de marcha com pé e ponta	kg	44.6
Peso para transporte (sem lança e contrapeso)	kg	41.4

Motor

Marca e modelo		Cummins 6CTAA 8.3-C240
Potência máxima/ rotação (indicar norma)	HP	240/2.200
Torque máximo/ rotação (indicar norma)	Nm/rp	1.038/1.550

Transmissão

Rampa máxima	%	30
Tipo de acionamento das esteiras		Hidráulico
Velocidade máxima de translação	km/h	1,5

Esteira

Área de contato	mm ²	Não informado
Largura das sapatas	mm	850
Pressão sobre o solo	kg/cm	0,86

Freio da elevação

Tipo		Não informado
------	--	---------------

Sistemas de segurança (s/n)

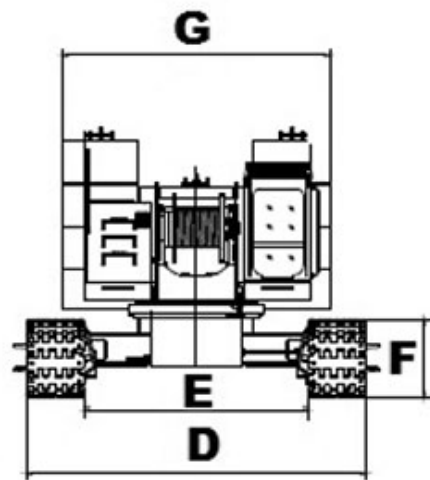
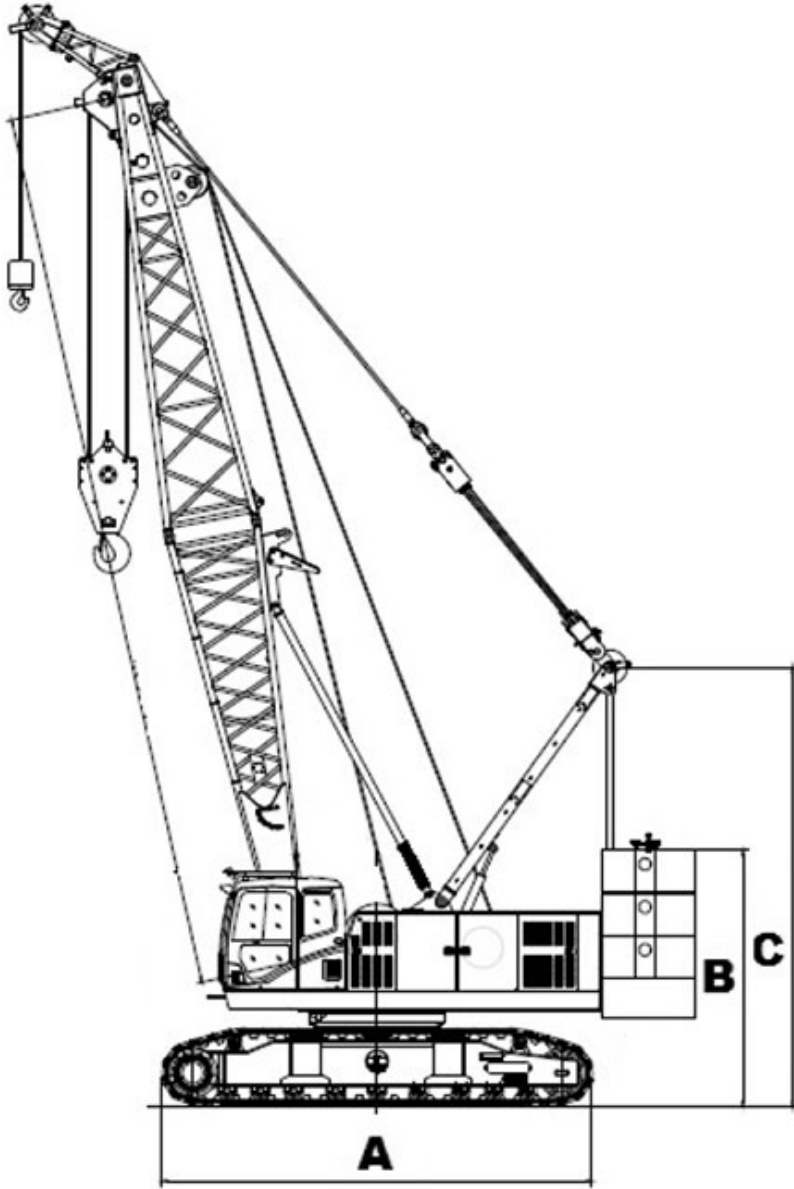
"Acionamento com dispositivo tipo ""homem morto"""		Sim
Limitador de descida (cabo no tambor)		Sim
Limitador de momento		Sim
Limitador de subida do moitão (anti two block)		Sim
Trava mecânica no giro		Sim

Informações Complementares

Altura máxima de elevação	m	65
Ar condicionado (s/n)		Sim
Carga com a lança máxima	kg	5.5
Código Finame		Não aplicável

Código NCM		8426.49.10
País de origem		China
Preço de Referência	R\$	Não informado
Raio com a carga máxima	m	4
Raio máximo de trabalho	m	42
Sistema de automontagem (s/n)		Sim
Sistema para inclinação da cabine (s/n)		Não
Terceiro tambor (s/n)		Não





	A	B	C	D	E	F	G
SCC900E	6.330	3.775	6.470	3.490	3.330	1.150	3.940