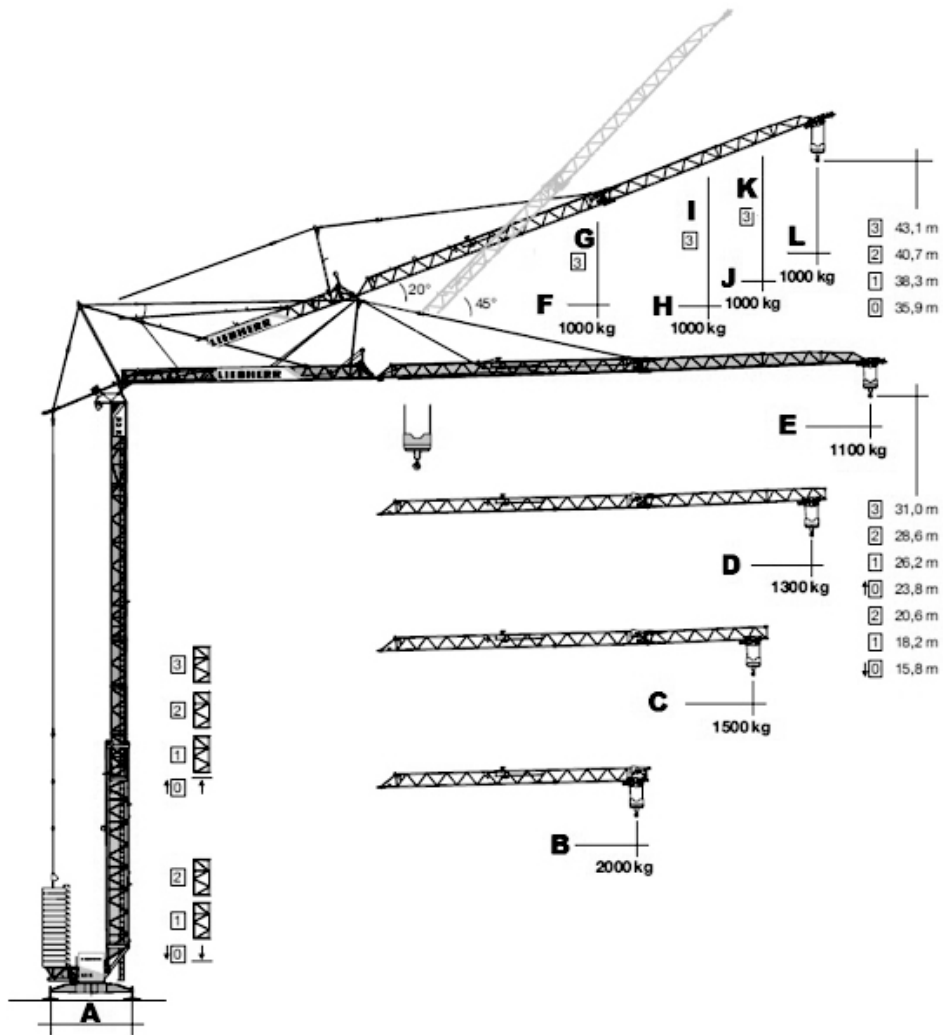


LIEBHERR

Característica	U.M.	53 K
Carac.Principal		
Carga máxima	t	4,2
Dados		
Altura máxima sob o gancho, sem tirantes de amarração da torre	m	50,3
Altura mínima sob o gancho	m	Não informado
Área ocupada no solo (C x L)	m	4,2 x 4,2
Cabine		Não informado
Carga na ponta da lança máxima	t	1,1
Código Finame		Não informado
Código NCM		8426.20.00
Comprimento de lança para carga máxima	m	15,3
Comprimento máximo de lança	m	40
Controle remoto via botoeira (s/n)		Não informado
Controle remoto via rádio (s/n)		Sim
Dimensões da torre	m	Não informado
Modelo		53 K
País de origem		Não informado
Potência necessária para instalação	kva	16
Preço de Referência	R\$	Não informado
Sistema de translação (trucks) (s/n/opc)		Opcional
Sistema eletrônico de controle de carga (s/n)		Não informado
Topless		Não
Velocidade de elevação da carga	m/min	82
Velocidade de giro	rpm	0,8
Velocidade de translação da carga	m/min	52





A	B	C	D	E	F	G	H	I	J	K	L
4.200	28.000	34.000	37.000	40.000	26.000	39.000	31.700	41.100	34.500	42.100	37.300