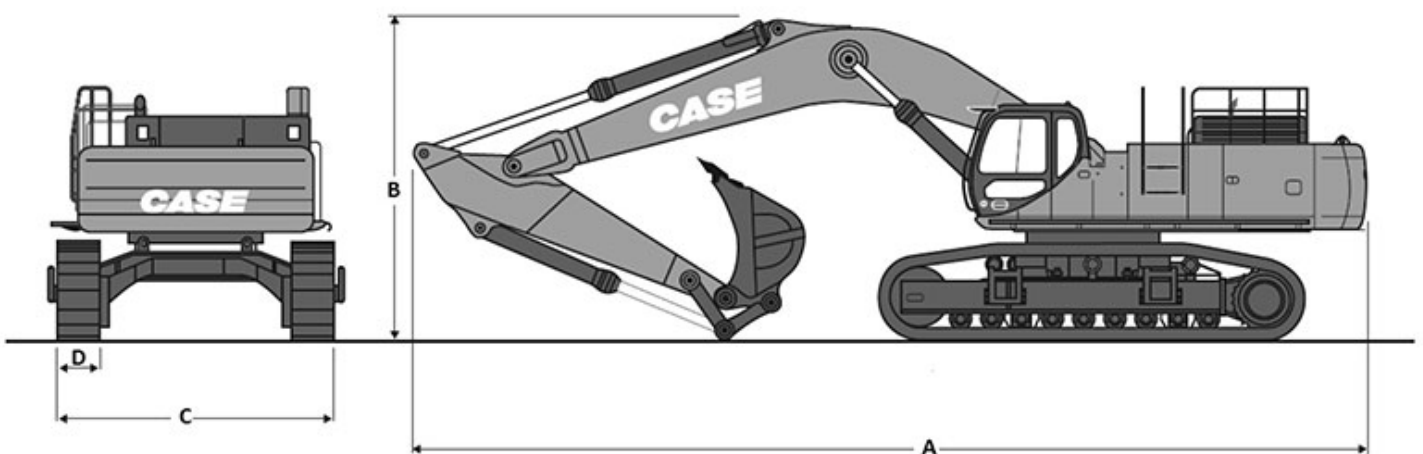


# CASE

<b>Característica</b>	<b>U.M.</b>	<b>CX800B</b>
<b>Carac.Principal</b>		
Peso operacional	kg	81.000
Custo Horário	R\$	0,00
<b>Motor</b>		
Modelo		Isuzu AH-6WG1XYSS, com certificação Tier III
Norma de medição		SAE J1349
Potência máxima	HP/rpm	532/1800
Torque máximo	Nm/rpm	2250/1500
Custo Horário	R\$	0,00
<b>Dados operacionais</b>		
Alcance máximo na horizontal	mm	14.120
Altura máxima de carregamento	mm	8.920
Altura máxima de corte	mm	12.910
Característica		Com braço standard de 3,66 m, lança padrão de 8,4 m.
Força de escavação da caçamba	kN	361
Força de escavação do braço	kN	300
Profundidade máxima de escavação	mm	8.690
Custo Horário	R\$	0,00
<b>Caçamba (tipo uso geral)</b>		
Capacidade coroada	m <sup>3</sup>	4,52
Largura	mm	2.130
Custo Horário	R\$	0,00
<b>Material rodante</b>		
Largura das sapatas	mm	750
Pressão de contato no solo	kg/cm <sup>2</sup>	1,01
Tração	kN	565
Custo Horário	R\$	0,00
<b>Eletrônica embarcada</b>		

Sistema de diagnose de falhas		Painel de controle
Sistema de gerenciamento de operação/manutenção		Painel de controle
Sistema de transmissão de dados		Telemetria (SiteWatch)
Custo Horário	R\$	0,00
<b>Circuito piloto</b>		
Características		Bomba piloto
Pressão máxima	bar	44
Tipo de bomba		De engrenagem
Vazão máxima	l/min	27
Custo Horário	R\$	0,00
<b>Sistema hidráulico</b>		
Pressão máxima	bar	343
Tipo e características		Tipo load sensing de fluxo variável
Vazão máxima	l/min	1.000
Custo Horário	R\$	0,00
<b>Informações Complementares</b>		
Cabine		Cabine fechada com sistema Isomount e sistema de climatização
Código Finame		Não Informado
Dimensões (CxLxA) para transporte	mm	14.360 x 4.360 x 4.810
País de origem		Brasil
Preço de Referência	R\$	Não Informado
Torque de giro	kNm	266,50
Velocidade máxima de deslocamento	km/h	4,20
Custo Horário	R\$	0,00



	A	B	C	D
CX800B	14.360	4.810	4.360	750