

# EPIROC

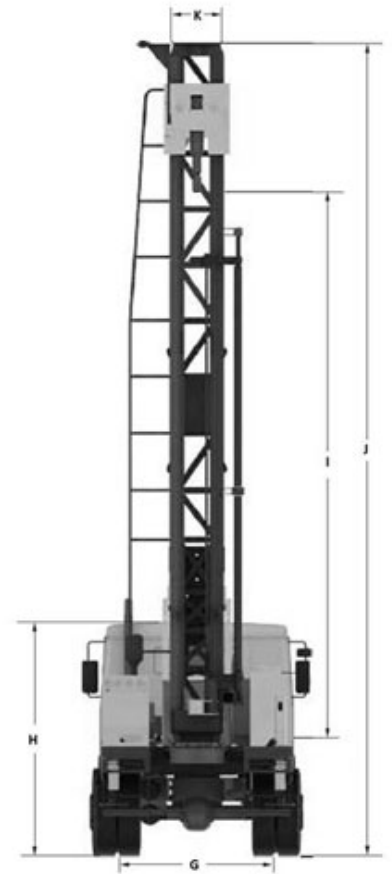
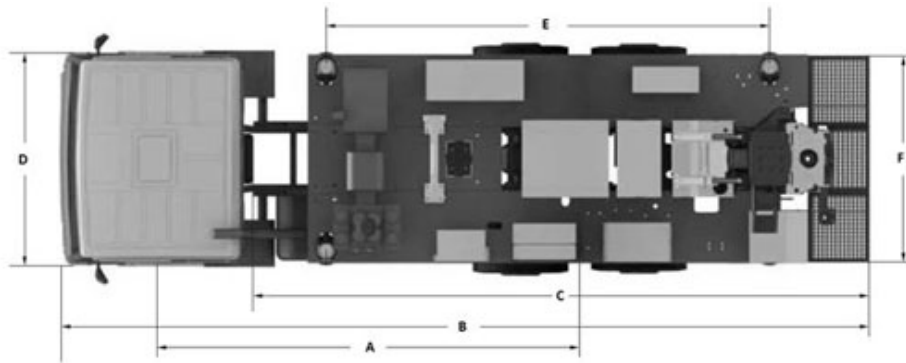
Característica	U.M.	TH 10 LM Lightweight
<b>Carac.Principal</b>		
Diâmetro mínimo e máximo de perfuração	pol	Não informado
<b>Locomoção</b>		
Acionamento das esteiras		Não informado
Comprimento da esteira sobre o solo	mm	Não informado
Largura da sapata	mm	760
<b>Lança</b>		
Alcance máximo de perfuração	mm	Não informado
Altura máxima de perfuração horizontal	mm	Não informado
Altura máxima de perfuração vertical	mm	Não informado
Comprimento efetivo	mm	8.780
Oscilação do avanço	Graus	Não informado
Oscilação lateral (para cada lado)	Graus	Não informado
Oscilação vertical da lança	Graus	Não informado
Profundidade máxima de operação	mm	250 m
<b>Perfuratriz</b>		
Frequência	Hz	Não informado
Modelo		TH 10 LM Lightweight
Potência	kW	Não informado
Tipo		Perfuratriz de poços de água
Torque	Nm	5.079
<b>Acessórios</b>		
Afiador de brocas		Não informado
Coletor de pó		Não informado
Morsa para acoplar e desacoplar hastes		Não informado
Sistema anti-travamento da haste		Não informado
Sistema automático de alimentação de hastes		Não informado
Sistema de lubrificação dos punhos		Não informado
<b>Eletrônica embarcada</b>		

Sistema de diagnose de falhas	Não informado
Sistema de gerenciamento operação/manutenção	Não informado
Sistema de nivelamento	Não informado
Sistema de transmissão de dados	Não informado

**Informações Complementares**

Acionamento		Não informado
Cabine		Não informado
Código Finame		Não aplicável
Dimensões (CxLxA) para transporte em carreta	mm	10.000 x 2.400 x 4.360
País de origem		Índia
Peso operacional	kg	Não informado
Peso para transporte	kg	20.000
Preço de Referência	R\$	Não informado





th 10 lm lightweight	A	B	C	D	E	F	G	H	I	J	K
	4.500	9.036	7.076	2.550	5.100	2.400	2.105	3.104	7.000	10.300	1.102