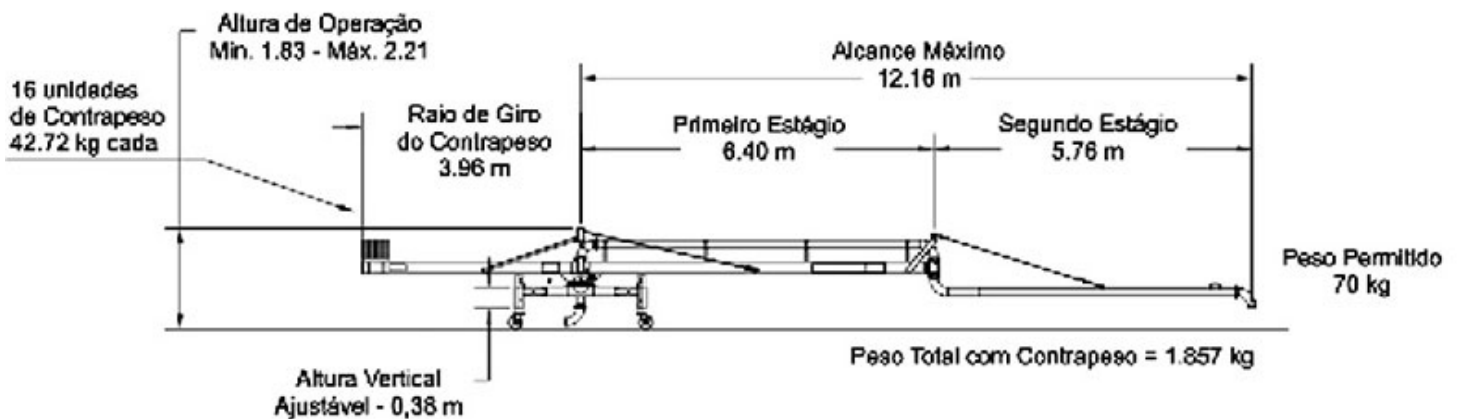
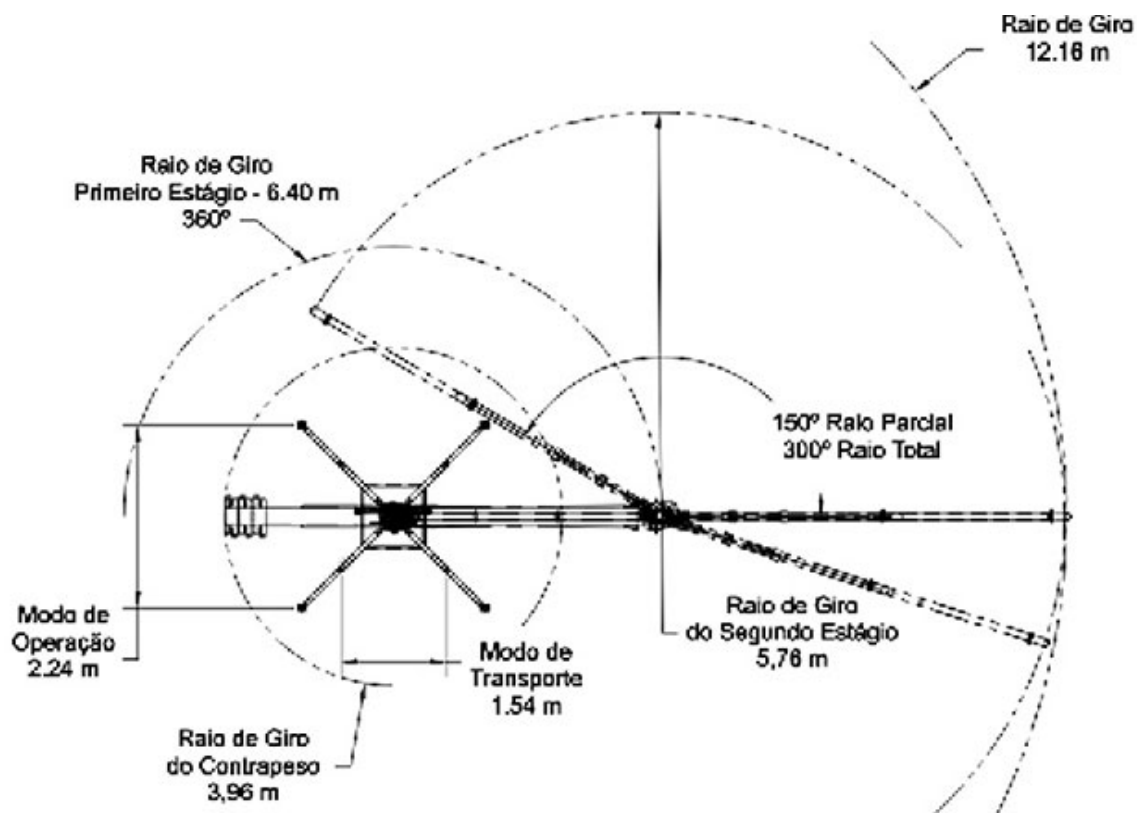


SCHWING

| Característica | U.M. | SPB 12 |
|---------------------------------------|-------|----------------|
| Carac.Principal | | |
| Alcance vertical | mm | 12.160 |
| Dados | | |
| Alcance horizontal | mm | Não informado |
| Altura mínima para abertura do mastro | mm | Não informado |
| Ângulo de giro | Graus | 300 |
| Bombas aplicadas | | Rebocáveis |
| Com estabilizador (patolas) | | Sim |
| Comprimento de cada seção | mm | 6.400 / 5.760 |
| Diâmetro da tubulação | mm | 125 |
| Quantidade de seções | | 2 |
| Tipo de articulação | | Giratória |
| Informações complementares | | |
| Código Finame | | Não aplicável |
| País de origem | | Estados Unidos |
| Preço de Referência | R\$ | Não informado |





| SPB 12 | A | B | C | D | E |
|--------|-------------------|-------------------|--------|-------|-------|
| | Altura Max. 2.210 | Altura Min. 1.830 | 12.160 | 6.400 | 5.760 |