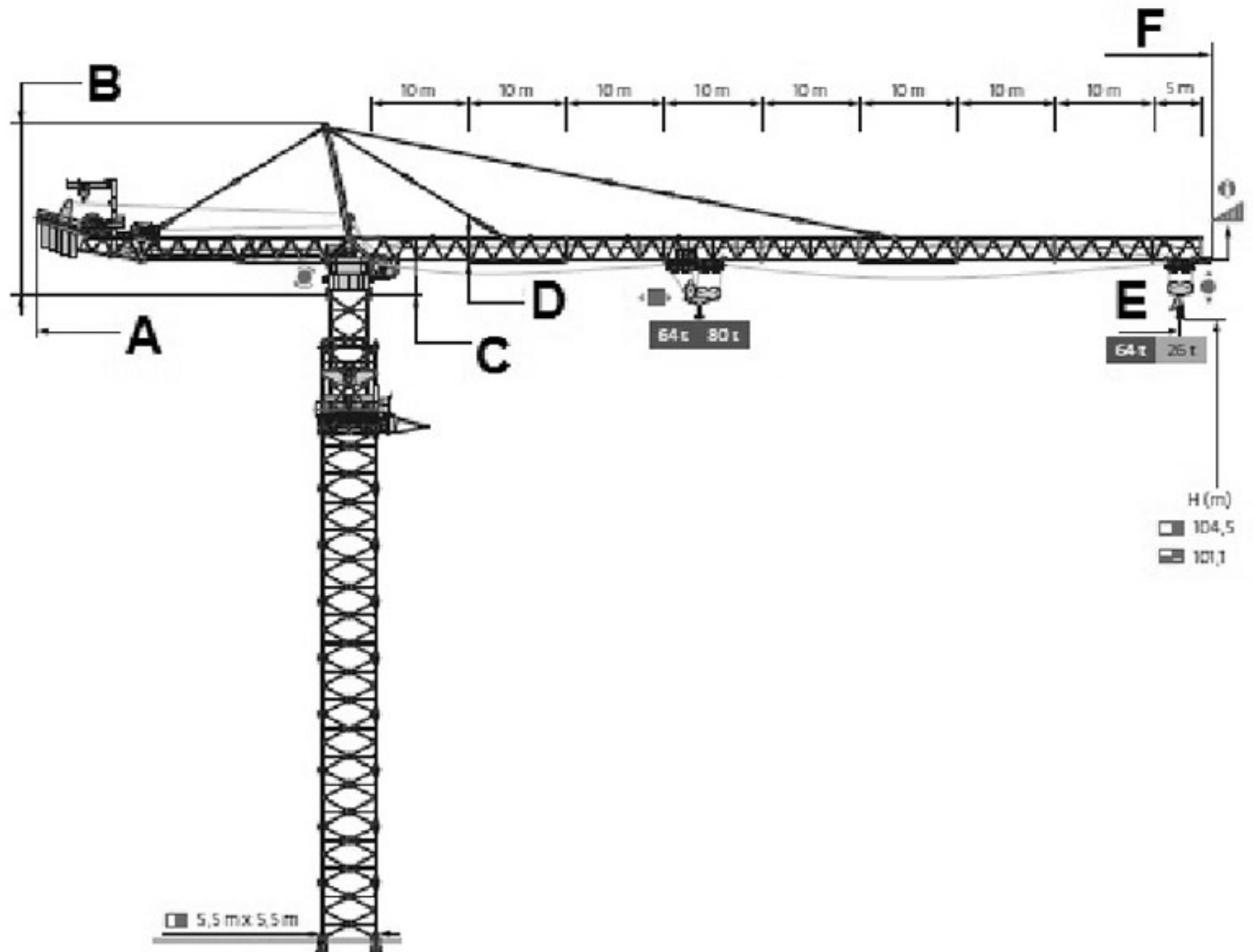


# POTAIN

<b>Característica</b>	<b>U.M.</b>	<b>MD3200</b>
<b>Carac.Principal</b>		
Carga máxima	t	80
<b>Dados</b>		
Altura máxima sob o gancho, sem tirantes de amarração da torre	m	101,1
Altura mínima sob o gancho	m	17,8
Área ocupada no solo (C x L)	m	15 x 15 (Chassis)
Cabine		Sim
Carga na ponta da lança máxima	t	26
Código Finame		Não aplicável
Código NCM		8426.20.00
Comprimento de lança para carga máxima	m	37
Comprimento máximo de lança	m	85
Controle remoto via botoeira (s/n)		Sim
Controle remoto via rádio (s/n)		Sim
Dimensões da torre	m	5,5 x 5,5
Modelo		MD3200
País de origem		França
Potência necessária para instalação	kva	Não informado
Preço de Referência	R\$	Não informado
Sistema de translação (trucks) (s/n/opc)		Opcional
Sistema eletrônico de controle de carga (s/n)		Sim
Topless		Não
Velocidade de elevação da carga	m/min	160
Velocidade de giro	rpm	0.6
Velocidade de translação da carga	m/min	50





<b>A</b>	<b>B</b>	<b>C</b>	<b>D</b>	<b>E</b>	<b>F</b>
32.000	17.400	3.700	2.500	85.000	88.600