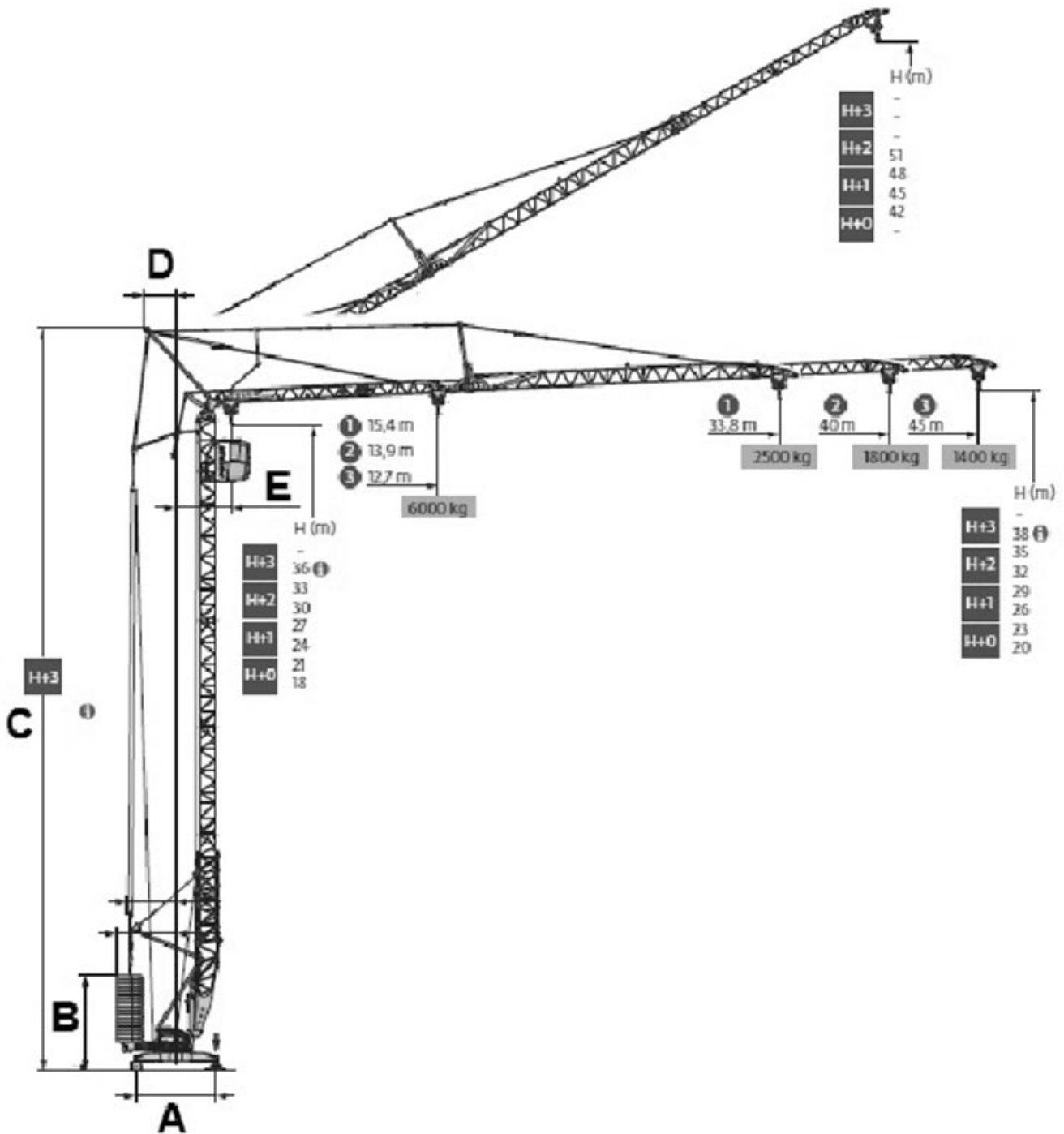


POTAIN

Característica	U.M.	IGOT85
Carac.Principal		
Carga máxima	t	6
Dados		
Altura máxima sob o gancho, sem tirantes de amarração da torre	m	51
Altura mínima sob o gancho	m	18
Área ocupada no solo (C x L)	m	4,5 x 4,5
Cabine		Sim
Carga na ponta da lança máxima	t	1.4
Código Finame		Não aplicável
Código NCM		8426.20.00
Comprimento de lança para carga máxima	m	12,7
Comprimento máximo de lança	m	45
Controle remoto via botoeira (s/n)		Sim
Controle remoto via rádio (s/n)		Sim
Dimensões da torre	m	Torre treliçada telescópavel - Automontante hidráulica
Modelo		IGO T85
País de origem		França
Potência necessária para instalação	kva	25
Preço de Referência	R\$	Não informado
Sistema de translação (trucks) (s/n/opc)		Opcional
Sistema eletrônico de controle de carga (s/n)		Sim
Topless		Não
Velocidade de elevação da carga	m/min	65
Velocidade de giro	rpm	0.8
Velocidade de translação da carga	m/min	55





A
4.500

B
5.220

C
41.500

D
1.560

E
3.100