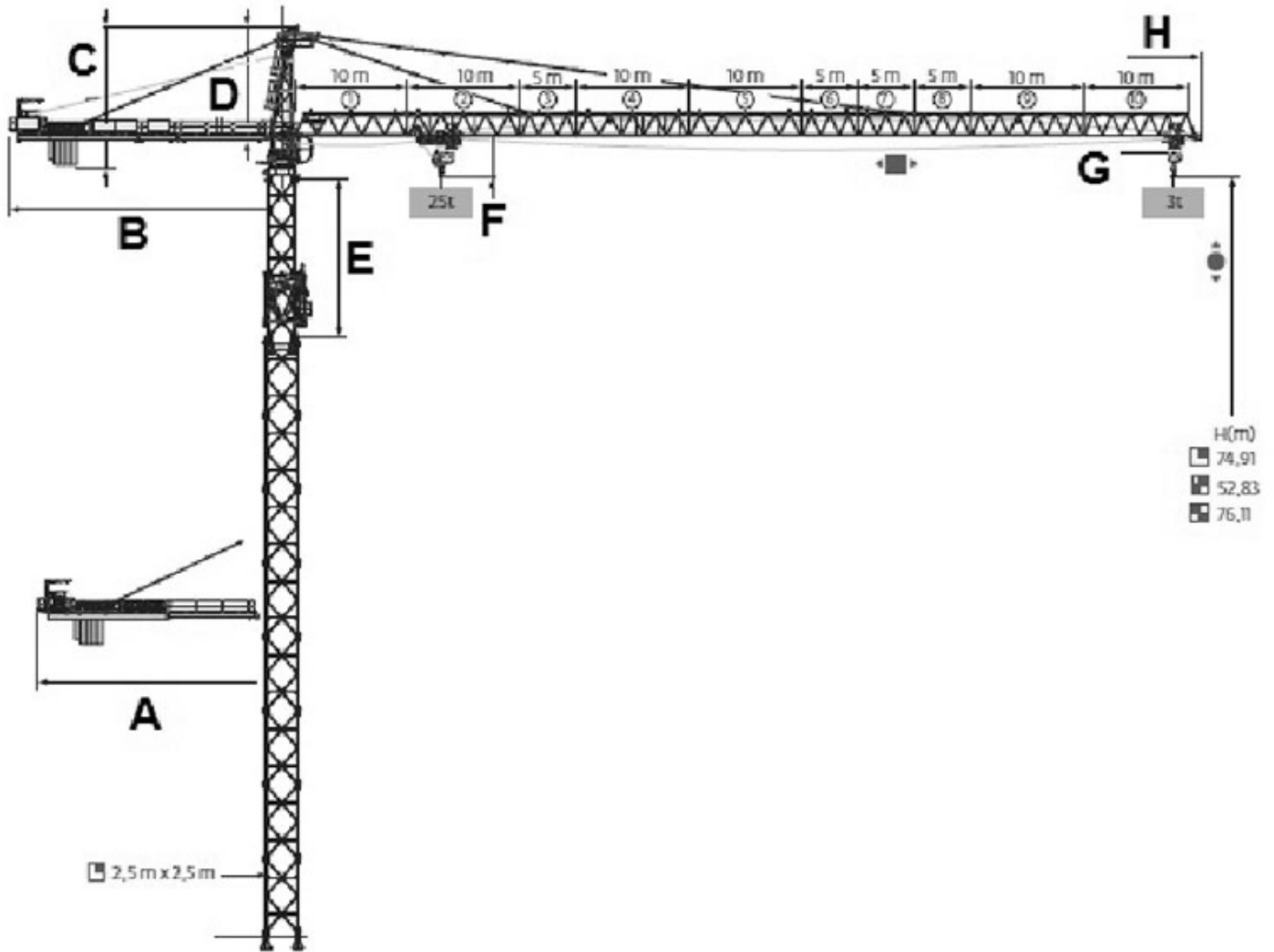


# POTAIN

Característica	U.M.	MC310K16
<b>Carac.Principal</b>		
Carga máxima	t	16
<b>Dados</b>		
Altura máxima sob o gancho, sem tirantes de amarração da torre	m	56,9
Altura mínima sob o gancho	m	18,7
Área ocupada no solo (C x L)	m	6 x 6 (Chassis)
Cabine		Sim
Carga na ponta da lança máxima	t	2,7
Código Finame		Não aplicável
Código NCM		8426.20.00
Comprimento de lança para carga máxima	m	16,1
Comprimento máximo de lança	m	70
Controle remoto via botoeira (s/n)		Sim (Joystick)
Controle remoto via rádio (s/n)		Sim
Dimensões da torre	m	2 x 2
Modelo		MC310K16
País de origem		França e China
Potência necessária para instalação	kva	98
Preço de Referência	R\$	Não informado
Sistema de translação (trucks) (s/n/opc)		Opcional
Sistema eletrônico de controle de carga (s/n)		Sim
Topless		Sim
Velocidade de elevação da carga	m/min	117
Velocidade de giro	rpm	0.7
Velocidade de translação da carga	m/min	100





A	B	C	D	E	F	G	H
1.300	16.160	10.250	2.100	51.400	1.400	1.900	2.200