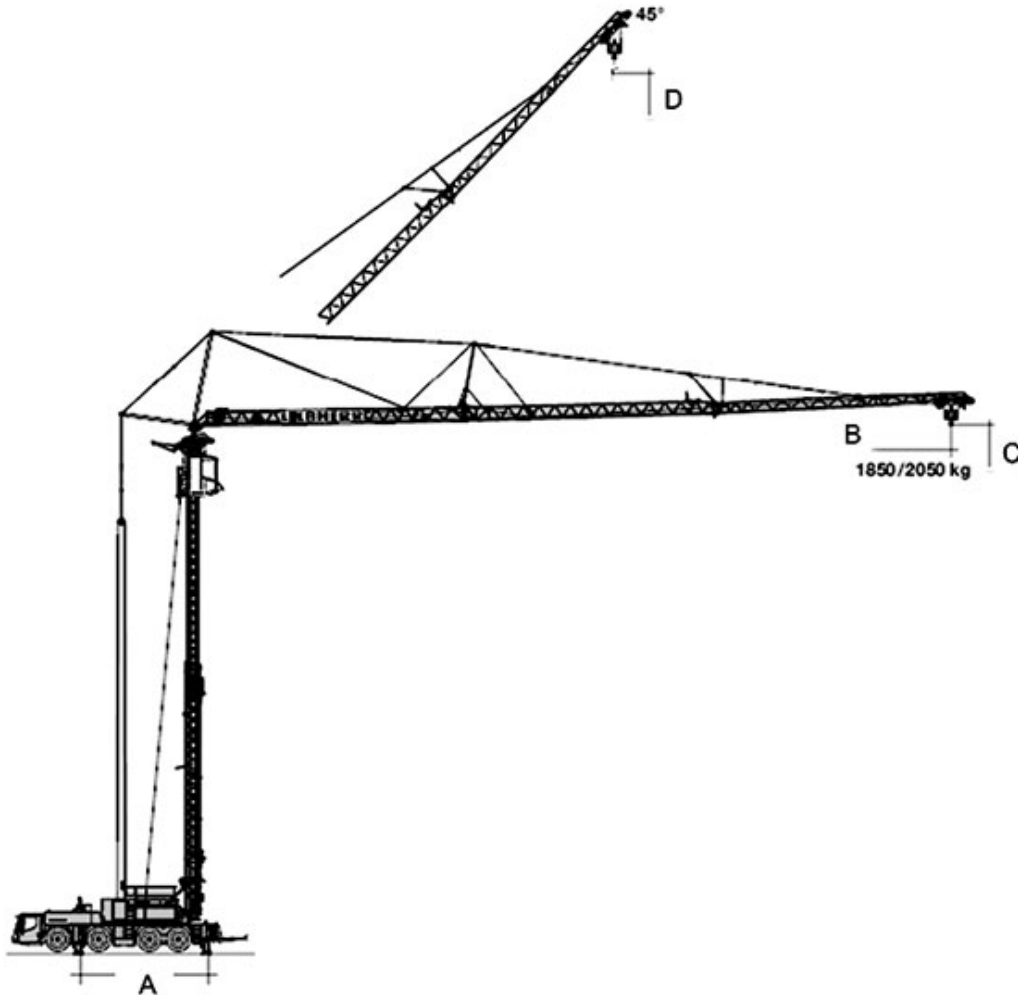


LIEBHERR

Característica	U.M.	MK 100/ MK110
Carac.Principal		
Carga máxima	t	8
Dados		
Altura máxima sob o gancho, sem tirantes de amarração da torre	m	68
Altura mínima sob o gancho	m	Não informado
Área ocupada no solo (C x L)	m	Máx. 16,65 x 16,65
Cabine		Sim
Carga na ponta da lança máxima	t	1.80
Código Finame		Não aplicável
Código NCM		8705.10.90
Comprimento de lança para carga máxima	m	15.10
Comprimento máximo de lança	m	52.00
Controle remoto via botoeira (s/n)		Opcional
Controle remoto via rádio (s/n)		Opcional
Dimensões da torre	m	Não informado
Modelo		MK 100 / MK 110
País de origem		Alemanha
Potência necessária para instalação	kva	43.00
Preço de Referência	R\$	Não informado
Sistema de translação (trucks) (s/n/opc)		Translação sobre chassi de caminhão
Sistema eletrônico de controle de carga (s/n)		Sim (Standard). Com display na cabine para exibição de dados ao operador
Topless		Não
Velocidade de elevação da carga	m/min	75
Velocidade de giro	rpm	0.80
Velocidade de translação da carga	m/min	73





RAIO (M)	CARGA (T)
52	1.8
44	2.3

* TABELA COM PATOLAS 8,25M X 8,20M

A
8.250

B
52.000

C
33.000

D
68.000