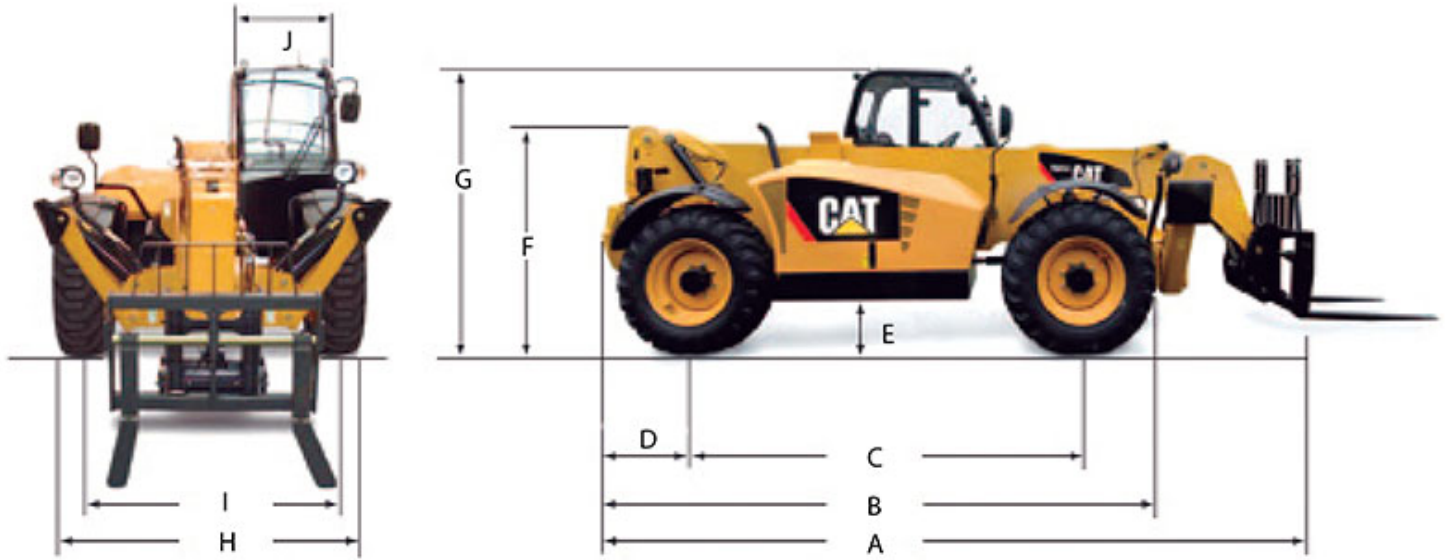


CATERPILLAR

Característica	U.M.	TH 414
Carac.Principal		
Altura máxima de elevação	mm	14.000
Dados operacionais		
Alcance máximo	mm	9.225
Alcance máximo horizontal com carga máxima	mm	Não informado
Altura máxima com carga máxima	mm	3.700
Capacidade de carga	kg	3.700
Carga com alcance horizontal máximo	kg	1.150
Carga na altura máxima	kg	3.700
Raio de giro (externo aos pneus)	mm	3.805
Velocidade máxima de translação	km/h	32
Motor		
Marca/modelo		Cat® C4.4 DITAAC
Potência	HP/rpm	101
Pesos e Dimensões		
Altura livre do solo	mm	407
Dimensões (CxLxA) para transporte	mm	6.575 x 2.430 x 2.588
Peso total com garfo porta-pallets	kg	9.910
Dados gerais		
Acessórios disponíveis		Não informado
País de origem		Bélgica
Patolas		Não informado
Pneus		15.5/80-24 16PR
Preço de Referência	R\$	Não informado
Sistema de freio		Freios de serviço: com servo no eixo dianteiro. Freios de estacionamento: mecânicos no eixo dianteiro.
Sistema de limitação de carga		Não informado
Transmissão		Áfrente: 4 velocidades. À ré: 3 velocidades.





A	B	C	D	E	F	G	H	I	J
6.325	5.091	3.200	1.225	458	1.979	2.592	2.430	2.036	880