

# LIEBHERR

Característica	U.M.	LTM 1040-2.1
<b>Carac.Principal</b>		
Capacidade máxima de içamento	t	40
<b>Lança telescópica</b>		
Comprimento total	m	35
Comprimento totalmente recolhida	m	10,5
Quantidade de segmentos		1 segmento base e 3 seções
Seção transversal (tipo)		Ovalóide
<b>Jib</b>		
Comprimento total	m	9,5
Comprimentos de montagem	m	Não informado
Quantidade de seções		1
Tipo (caixa, treliça)		Caixa
<b>Guincho principal</b>		
Capacidade com cabo simples	kg	3.467
Capacidade do guincho principal	kg	Não informado
Características do cabo		Não informado
Comprimento total de cabo	m	165
Velocidade de descida da carga	m/s	Não informado
Velocidade de elevação com cabo simples	m/s	Não informado
Velocidade de elevação da carga	m/s	Não informado
<b>Guincho auxiliar</b>		
Capacidade total do guincho auxiliar	kg	Não aplicável
Características do cabo		Não aplicável
Comprimento total do cabo	m	Não aplicável
Velocidade de descida da carga	m/s	Não aplicável
Velocidade de elevação da carga	m/s	Não aplicável
<b>informações complementares</b>		
Altura máxima de elevação	m	44
Área de patolamento (c x l)	m	6.305 X 6.000

Carga com a lança totalmente estendida	kg	Não informado
Código Finame		Não aplicável
Código NCM		8705.10.90
Modelo		Não informado
País de origem		Alemanha
Preço de Referência	R\$	Não informado
Raio com a carga máxima	m	2,5
Raio máximo de trabalho	m	39
<b>Dimensões para locomoção</b>		
Altura	m	3,6
Comprimento total	m	10,6
Largura	m	2,55
Peso em ordem de marcha	kg	24.000
<b>Motor</b>		
Marca e modelo		Mercedes-Benz OM 926 LA
Potência máxima/ rotação (indicar norma)	HP	285
Torque máximo/ rotação (indicar norma)	Nm/rp	120
<b>Transmissão</b>		
Quantidade de eixos com e sem tração		4 x 4 x 4
Quantidade de marchas		6 á frente e 2 à ré
Rampa máxima		60
Redução nos cubos? (s/n)		Sim
Velocidade máxima de translação	km/h	80
<b>Pneus</b>		
Medida		445/95 R25 (16.00 R25)
Quantidade		4
<b>Freio</b>		
Tipo		A disco, pneumático, servo-assistido de 2 circuitos com ABS/ASR
<b>Sistemas de segurança (s/n)</b>		
Limitador de descida (cabo no tambor)		Sim
Limitador de momento		Sim

Limitador de subida do moitão

Sim

---

**Ar condicionado (s/n)**

---

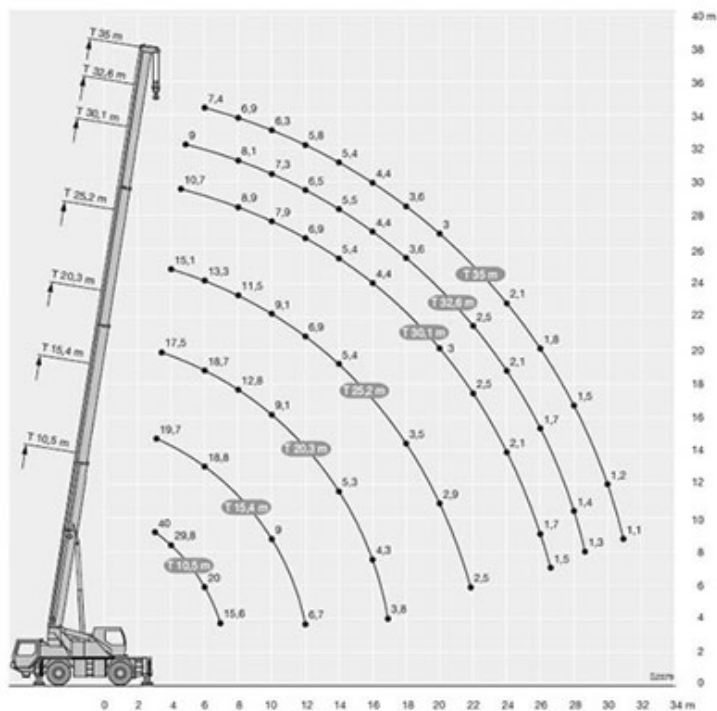
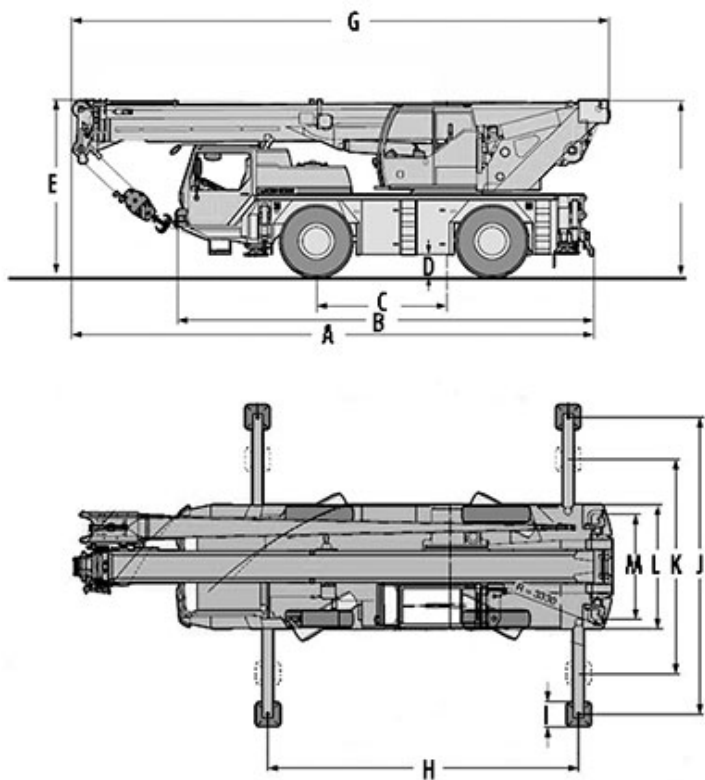
na cabina do guindaste

Sim (opcional)

na cabina do veiculo

Sim (opcional)





A	B	C	D	E	F	G	H	I	J	K	L	M
10.608	8.528	2.650	425	3.600	3.500	10.915	6.305	500	6.000	4.300	2.550	2.101