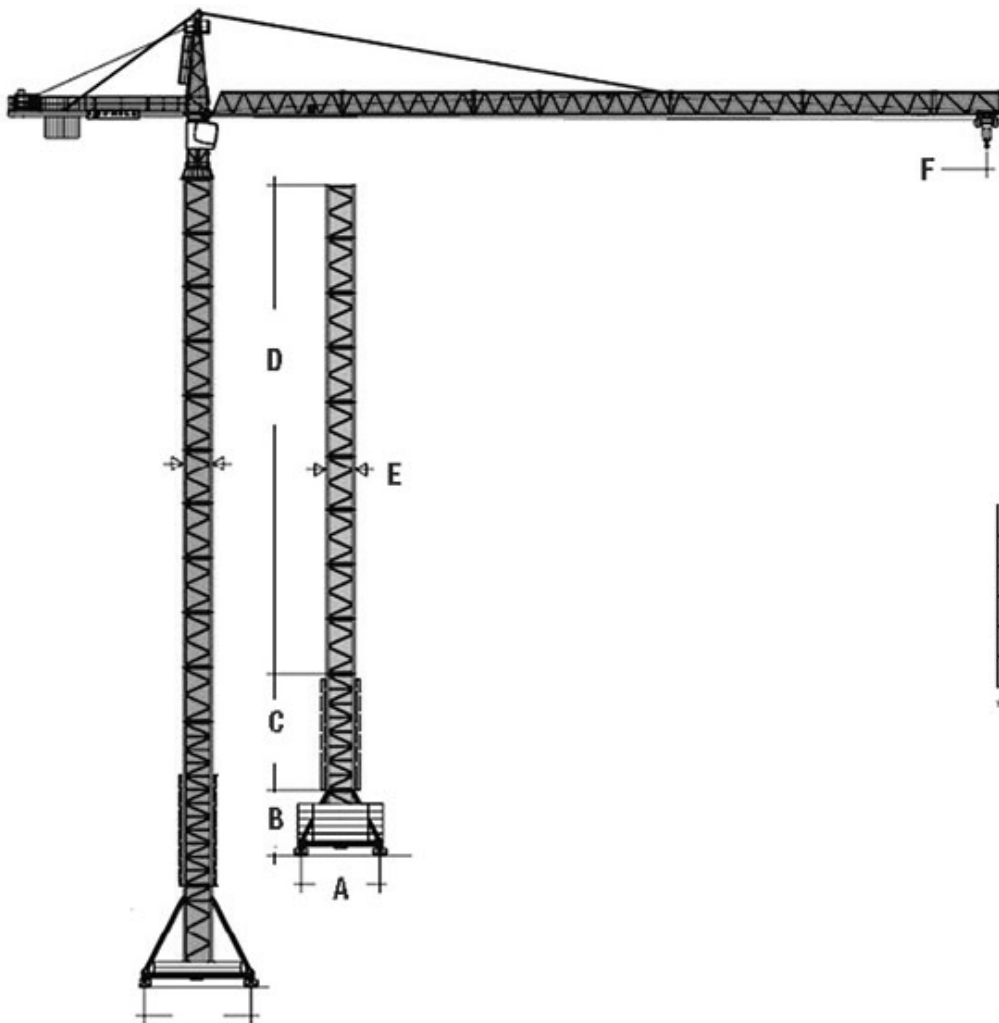


LIEBHERR

Característica	U.M.	200 EC-H 10 Litronic
Carac.Principal		
Carga máxima	t	10
Dados		
Altura máxima sob o gancho, sem tirantes de amarração da torre	m	68
Altura mínima sob o gancho	m	Não informado
Área ocupada no solo (C x L)	m	Não informado
Cabine		Sim
Carga na ponta da lança máxima	t	2,65
Código Finame		Não aplicável
Código NCM		8426.20.00
Comprimento de lança para carga máxima	m	24,4
Comprimento máximo de lança	m	60
Controle remoto via botoeira (s/n)		Opcional
Controle remoto via rádio (s/n)		Opcional
Dimensões da torre	m	2,3 x 2,3
Modelo		200 EC-H 10 Litronic
País de origem		Alemanha
Potência necessária para instalação	kva	84
Preço de Referência	R\$	Não informado
Sistema de translação (trucks) (s/n/opc)		Opcional
Sistema eletrônico de controle de carga (s/n)		Sim (Standard). Com display na cabine para exibição dos dados ao operador.
Topless		Não
Velocidade de elevação da carga	m/min	123
Velocidade de giro	rpm	0,8
Velocidade de translação da carga	m/min	100





RADIO (M)	CARGA (t)
60	2.65
55	3.10
50	3.75
45	4.55
40	5.70

* TABELA CONFORME DUAS QUEDAS DE CABO

A
6.000

B
4.850

C
8.850

D
37.260

E
2.300

F
60.000