

# SANY

<b>Característica</b>	<b>U.M.</b>	<b>STC600</b>
<b>Carac.Principal</b>		
Capacidade máxima de içamento	t	60
<b>Lança telescópica</b>		
Comprimento total	m	43
Comprimento totalmente recolhida	m	11,5
Quantidade de segmentos		5
Seção transversal (tipo)		Tipo U (ovalóide)
<b>Jib</b>		
Comprimento total	m	16
Comprimentos de montagem	m	43+9.2 e 43+16
Quantidade de seções		2
Tipo (caixa, treliça)		Treliça
<b>Guincho principal</b>		
Capacidade com cabo simples	kg	4.000
Capacidade do guincho principal	kg	5.000
Características do cabo		Cabo anti-torção. Diâmetro de 18mm
Comprimento total de cabo	m	220
Velocidade de descida da carga	m/s	2,6
Velocidade de elevação com cabo simples	m/s	2,16
Velocidade de elevação da carga	m/s	2,6
<b>Guincho auxiliar</b>		
Capacidade total do guincho auxiliar	kg	5.000
Características do cabo		Cabo anti-torção. Diâmetro de 18mm
Comprimento total do cabo	m	130
Velocidade de descida da carga	m/s	2,6
Velocidade de elevação da carga	m/s	2,6
<b>informações complementares</b>		
Altura máxima de elevação	m	43 / 59
Área de patolamento (c x l)	m	6x7.20

Carga com a lança totalmente estendida	kg	9.000 / 3.500
Código Finame		Não aplicável
Código NCM		8705.10.10
País de origem		Brasil / China
Preço de Referência	R\$	Não informado
Raio com a carga máxima	m	3
Raio máximo de trabalho	m	34
<b>Dimensões para locomoção</b>		
Altura	m	3,75
Comprimento total	m	13,75
Largura	m	2,75
Peso em ordem de marcha	kg	42.500
<b>Motor</b>		
Marca e modelo		Cummins ISLe340 30
Potência máxima/ rotação (indicar norma)	HP	335/2.100
Torque máximo/ rotação (indicar norma)	Nm/rp	1.425/1.200~1.500
<b>Transmissão</b>		
Quantidade de eixos com e sem tração		8 x 4 x 4
Quantidade de marchas		9
Rampa máxima		40%
Redução nos cubos? (s/n)		Sim
Velocidade máxima de translação	km/h	80
<b>Pneus</b>		
Medida		1200R20PR
Quantidade		12
<b>Freio</b>		
Tipo		Freio a ar, estacionamento e freio motor
<b>Sistemas de segurança (s/n)</b>		
Limitador de descida (cabo no tambor)		Sim
Limitador de momento		Sim
Limitador de subida do moitão		Sim
<b>Ar condicionado (s/n)</b>		

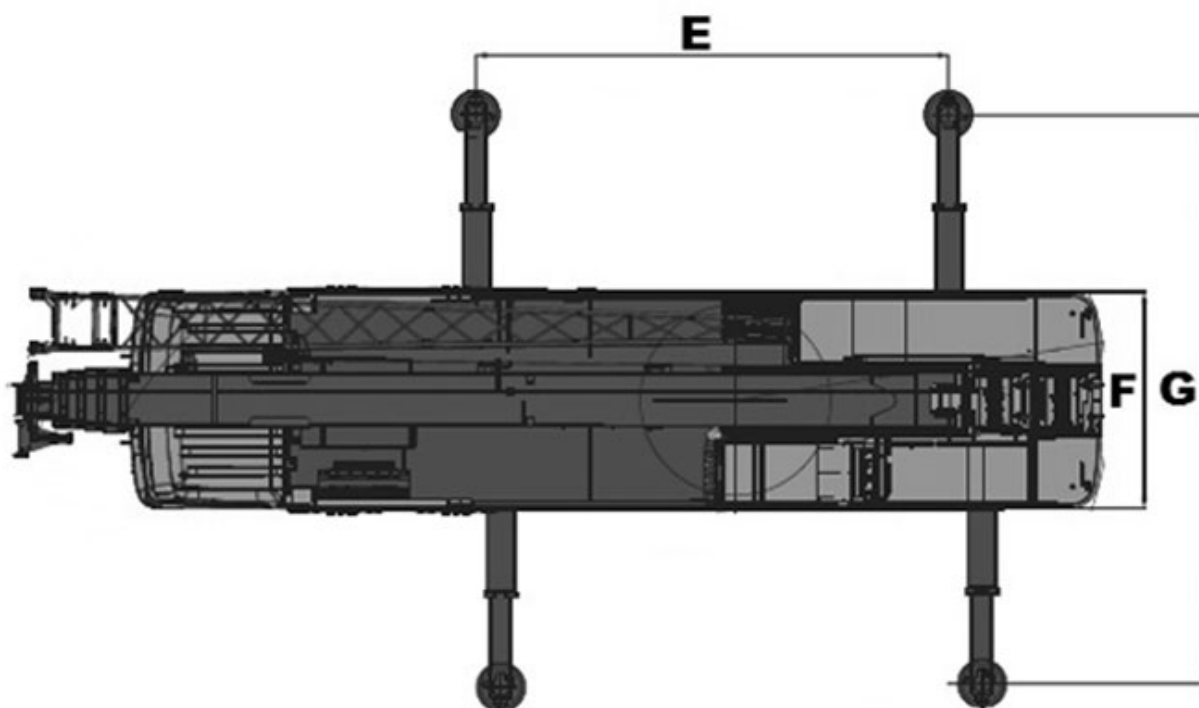
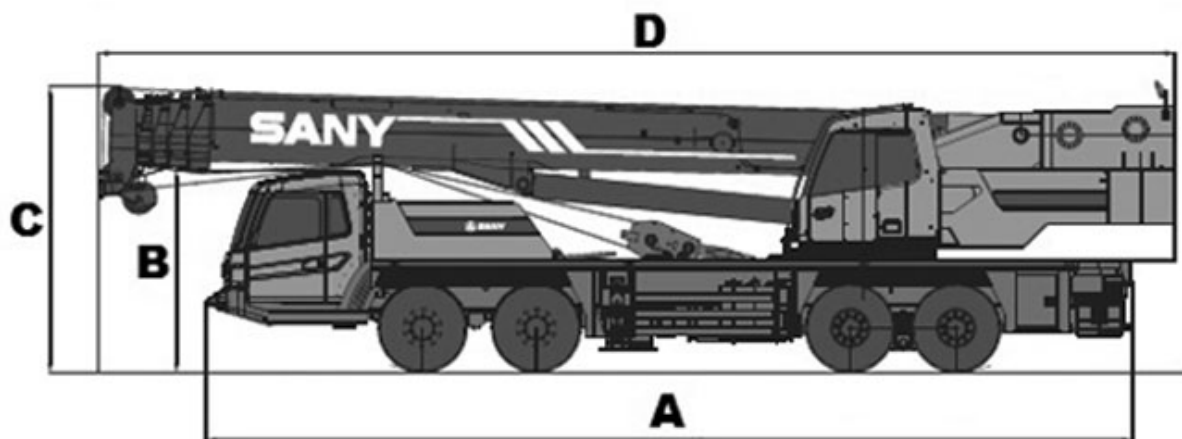
na cabina do guindaste

Sim

na cabina do veículo

Sim





	<b>A</b>	<b>B</b>	<b>C</b>	<b>D</b>	<b>E</b>	<b>F</b>
<b>STC300S</b>	12.850	4.690	1.350	2.660	3.660	2.525