

LIEBHERR

Característica	U.M.	LR 1100
Carac.Principal		
Capacidade máxima de içamento	t	104,50
Lança		
Características do cabo da lança		Não informado
Comprimento - pé e ponta	m	35
Comprimento máximo	m	68
Quantidade de segmentos		Não informado
Jib		
Comprimento total	m	66,8
Comprimentos de montagem	m	Não informado
Miniponta (s/n)		Sim
Possibilidade de angulação do Jib (s/n)		Sim
Quantidade de seções		Não informado
Tipo (caixa, treliça)		Treliça
Guincho principal		
Capacidade com cabo simples	kg	17.846
Capacidade do guincho principal	kg	Não informado
Características do cabo		Não informado
Comprimento total de cabo	m	Não informado
Sistema de queda livre (s/n)		Não informado
Velocidade de descida da carga	m/s	Não informado
Velocidade de elevação com cabo simples	m/s	Não informado
Velocidade de elevação da carga	m/s	Não informado
Guincho auxiliar		
Capacidade total do guincho auxiliar	kg	Não informado
Características do cabo		Não informado
Comprimento total do cabo	m	Não informado
Velocidade de descida da carga	m/s	Não informado
Velocidade de elevação da carga	m/s	Não informado

Dimensões básicas

Altura	m	4,35
Comprimento total sem lança	m	11,8
Largura	m	5,05
Peso do contrapeso	kg	Não informado
Peso em ordem de marcha com pé e ponta	kg	Não informado
Peso para transporte (sem lança e contrapeso)	kg	Não informado

Motor

Marca e modelo		Liebherr D936 L A6
Potência máxima/ rotação (indicar norma)	HP	362
Torque máximo/ rotação (indicar norma)	Nm/rp	Não informado

Transmissão

Rampa máxima	%	Não informado
Tipo de acionamento das esteiras		Hidráulica
Velocidade máxima de translação	km/h	1,35

Esteira

Área de contato	mm ²	Não informado
Largura das sapatas	mm	900
Pressão sobre o solo	kg/cm	Não informado

Freio da elevação

Tipo		Não informado
------	--	---------------

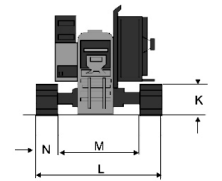
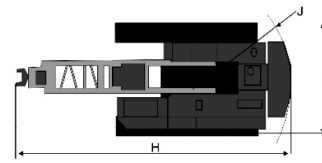
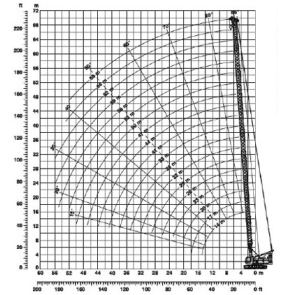
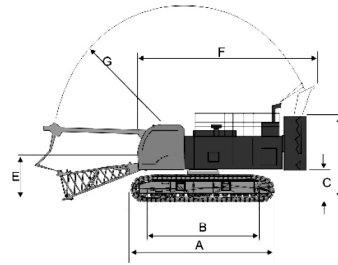
Sistemas de segurança (s/n)

"Acionamento com dispositivo tipo ""homem morto"""		Sim
Limitador de descida (cabo no tambor)		Sim
Limitador de momento		Sim
Limitador de subida do moitão (anti two block)		Sim
Trava mecânica no giro		Sim

Informações Complementares

Altura máxima de elevação	m	Não informado
Ar condicionado (s/n)		Sim
Carga com a lança máxima	kg	Não informado
Código Finame		Não aplicável

Código NCM		8426
País de origem		Áustria
Preço de Referência	R\$	Não informado
Raio com a carga máxima	m	3,1
Raio máximo de trabalho	m	Não informado
Sistema de automontagem (s/n)		Sim
Sistema para inclinação da cabine (s/n)		Sim
Terceiro tambor (s/n)		Não informado



A	B	C	D	E	F	G	H	I	J	K	L	M	N
6.450	5.360	1.400	4.350	1.950	7.600	6.300	11.800	5.050	4.700	1.270	4.400	2.600	900