



XE15U ESCAVADEIRA




 0800.7708866

 **XCMG**
www.xcmg-america.com

@xcmg_brasil 

XCMG Brasil Indústria 

XCMG Brasil Indústria 

SOBRE NOSSA EMPRESA

Desde 2004 no mercado brasileiro, a XCMG reafirma, cada dia mais, seu concreto investimento no território nacional e latino americano. Referência ao importar produtos chineses no país, em 2014 a XCMG iniciou a sua linha de produção na cidade de Pouso Alegre/MG, que com sua localização estratégica na rodovia Fernão Dias, estreitou ainda mais os laços da marca com um mercado que, cada vez mais, exige qualidade, tecnologia e inovação.

Ocupando uma área de 1 milhão de m², dos quais 150 mil são de construção de galpões. São quatro galpões principais de produção e mais de 10 instalações auxiliares, gerando todas as condições necessárias para a preparação de peças, solda, usinagem, montagem e pintura.



Fábrica XCMG Brasil Indústria, em Pouso Alegre, Minas Gerais.

• PÓS-VENDAS

O pós-vendas da XCMG é formado por uma equipe altamente treinada, e aptos a atender os clientes de forma rápida e eficaz. Optamos sempre pelo modo mais inteligente e estratégico visando em 1º lugar a satisfação do cliente, construindo um relacionamento sólido e duradouro.

Realizam manutenções preventivas e corretivas em todas as máquinas, além de entregas técnicas, treinamento de operação e manutenção.

Desde o momento em que a máquina é retirada da XCMG Brasil Indústria, a equipe se mantém disponível para atendê-lo, visando uma perfeita entrega técnica, e atendimento para revisões ou manutenções da maneira mais rápida e econômica possível.

• XCMG BANK

Com um amplo portfólio de produtos e soluções financeiras, o Banco XCMG tem o compromisso de oferecer a mais alta qualidade e excelência em seus serviços e atendimento exclusivo aos seus clientes, por meio de uma atuação ética, transparente e da solidez do Grupo XCMG, com foco no relacionamento ágil e sustentável de seus negócios.

Nesse sentido, o Banco XCMG traz vantagens competitivas, profundo conhecimento do segmento de atuação a ser explorado, agilidade operacional e custos competitivos de seus produtos, além da capacidade de customizar produtos financeiros para atender às necessidades específicas de seus clientes.



0800-940-5722

faleconosco@bancoxcmg.com.br

MISSÃO

Explorar tecnologia de engenharia e fornecer soluções para construção global e desenvolvimento sustentável.

VISÃO

Ser um empreendimento internacional de confiança e criação de valor.

VALORES

Qualidade, inovação, valor e responsabilidade.

ESCAVADEIRA XE15U

A escavadeira XE15U é uma máquina compacta e eficiente, capaz de operar em locais estreitos e limitados, onde outras máquinas não alcançam. Possui grande facilidade em suas manobras em variados tipos de locais de operação, como canteiros lotados, gramados, superfícies com certa sensibilidade e terrenos acidentados. A cabine foi pensada estrategicamente para proporcionar conforto e visibilidade. O giro de 360°, projetado ergonomicamente, minimiza a fadiga do operador. Empreiteiros e proprietários costumam utilizá-la em serviços como paisagismo, aplicações elétricas, canalizações e demolições. A máquina XCMG, com toda sua robustez e versatilidade, construindo o futuro para o seu sucesso!

O raio de giro traseiro adota um design projetado para garantir que não haja possíveis colisões durante trabalhos em locais estreitos e de difícil acesso. O dispositivo de trabalho pode ser desviado e os ângulos de deflexão esquerdo e direito são de 60 e 50 graus, respectivamente. Ele pode ser combinado com a rotação do vagão superior. Através da rotação do vagão superior, a escavação paralela a parede pode ser realizada em um pequeno espaço. Adota um motor injetado de combustível mecânico que atende as emissões Tier III, com forte potência, economia de energia e proteção ambiental. Tudo isso com muita confiabilidade e excelente desempenho. As principais peças hidráulicas adotam as mais recentes conquistas tecnológicas, com velocidade de resposta imediata, operação precisa e eficiência na escavação. A potência do motor e o sistema hidráulicos são perfeitamente combinados para garantir o seu melhor funcionamento.



O novo monitor LCD está alinhado com os requisitos de ergonomia, com exibição de informações completas do medidor, funções de controle automáticas, diagnóstico inteligente da causa de possíveis falhas e sua resolução eficaz e rápida.

MODELO

	Unidade	Parâmetro
Peso operacional	kg	1795
Capacidade da caçamba	m ³	0.04

MOTOR

	Unidade	Parâmetro
Modelo	/	D7E2-E3B-CHB-1
Injeção direta	/	v
4 tempos	/	v
Turbo	/	x
Número de cilindros	/	3
Potência nominal	kW (hp)	9.8 (13)
Torque/Velocidade Máxima	N.m/rpm	44.5/1800
Deslocamento	L	0.778

DESEMPENHO

	Unidade	Parâmetro
Velocidade de caminhada	km/h	3.9/2.1
Velocidade rotativa	r/min	9
Capacidade de inclinação	°	30
Pressão do solo	kPa	28.5
Força de desagregação da caçamba	kN	16
Força de desagregação do braço	kN	10
Força na barra de tração	kN	15.6

SISTEMA HIDRÁULICO

	Unidade	Parâmetro
Bomba principal	/	/
Vazão máxima	L/min	52.9
Pressão de trabalho	MPa	21.6
Pressão do sistema de translação	MPa	21.6
Pressão do sistema de giro	MPa	11
Pressão da válvula piloto	MPa	3.9

CAPACIDADE DE COMBUSTÍVEL

	Unidade	Parâmetro
Capacidade do tanque de combustível	L	17
Volume do tanque hidráulico	L	18
Capacidade do óleo do motor	L	3.8

PADRÃO

	Unidade	Parâmetro
Comprimento da lança	mm	1828
Comprimento do braço	mm	950
Capacidade da caçamba	m ²	0.04

SISTEMA ELÉTRICO

Bateria (325 CCA)
40 A Alternador
1.2 kW Motor de arranque

MOTOR

Modelo do motor : D782
Tier III (Mar-1)
Pré-aquecimento manual
Filtro de combustível
Separador de óleo-água
Filtro de ar de vedação radial
Filtro de óleo
Radiador com fácil acesso para limpeza
Marcador de combustível
Dispositivo de liberação rápida óleo-água
Controle mecânico de velocidade de combustível

SISTEMA HIDRÁULICO

Válvula de descarga
Válvula hidráulica auxiliar
Circuito retrátil da lamina
Parada de pressão de alívio
Sistema hidráulico robusto
Válvula de retenção da lança
Função composta de deslocamento
Conexão p3 da bomba
Óleo hidráulico ISO VG 46

SISTEMA DE LUBRIFICAÇÃO

Concentração rotativa

CABINE E COMPARTIMENTO DO OPERADOR

Descanso de braço ajustável
 Cinto de segurança (51 mm [2"] largura)
 Visor LCD colorido com informações de substituição de filtro/líquido e horário de trabalho
 Joystick/ Controle
 Pedal de deslocamento com alavanca de controle manual
 Porta-copos
 Tapete lavável
 Mudança de velocidade alta e baixa
 Chão de fácil limpeza
 Suporte para copos/envelopes
 Monitor de LCD

CONFIGURAÇÃO DE SEGURANÇA

Buzina de alarme
 Disjuntor de bateria
 Alarme de superaquecimento
 Barras e degraus de segurança
 Alavanca de travamento de segurança hidráulica
 Luz de trabalho frontal
 Alarme (de acordo com os requisitos nacionais)

LAMPADA DE ILUMINAÇÃO

Luz de trabalho na lança

CONTRAPESO

192 kg

SISTEMA DE TRANSLAÇÃO E CHASSI INFERIOR

Anel de tração do quadro inferior
 Trilho lubrificado com graxa
 Kit de dispositivo de proteção: placa de vedação inferior do chassi e placa de vedação do motor de translação
 230 mm (24") Sapatas duplas reforçadas
 Alargamento do chassi
 Lâmina

OPCIONAIS

Tubulação hidráulica: martelo de ruptura e circuito duplo
 ISO VG 32, 68 Óleo hidráulico ISO VG 32, 68
 Espelho retrovisor
 Espelhos retrovisores esquerdo e direito
 Espelho retrovisor no contrapeso
 (FOPS) Estrutura de proteção de queda de objetos (FOPS)
 (51 mm [2"] wide) cinto de segurança retrátil (51 mm [2"] wide)
 Extintor de incêndio
 Interruptor de reserva para auxiliares de trabalho
 Conector rápido
 Rompedor hidráulico

DIMENSÕES

Tabela de Dimensão	Unidade	Parâmetro
A Comprimento	mm	3560
B Largura total	mm	990/1240
C Altura total	mm	2350
D Largura do chassi superior	mm	990
E Largura total do chassi inferior	mm	990/1240
F Largura da sapata padrão	mm	230
G Comprimento da esteira no solo	mm	1270
H Comprimento dos centros da esteira	mm	760/1010
I Distância entre contrapeso e solo	mm	450
J Distância do solo	mm	145
Lâmina (largura / peso)	mm	1240/258

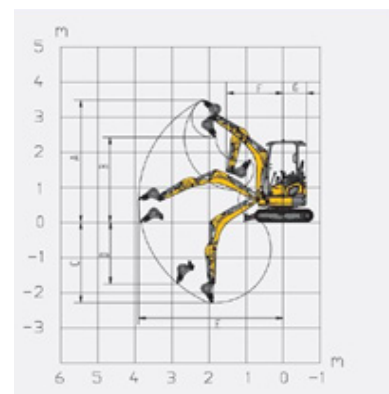
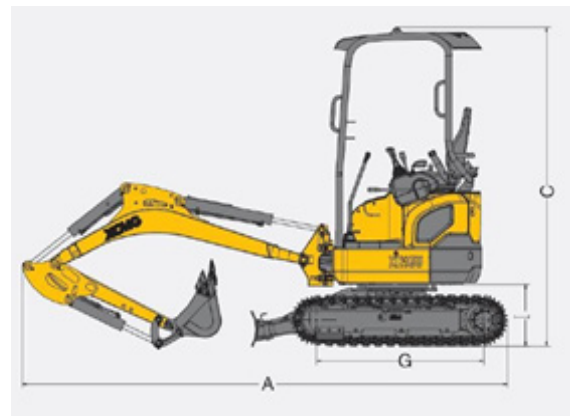


Tabela de trabalho	Unidade	Parâmetros
A Altura máxima de escavação	mm	3475
B Altura máxima de despejo	mm	2415
C Profundidade máxima de escavação	mm	2290
D Profundidade máxima de escavação vertical	mm	1750
E Alcance máximo de escavação	mm	3900
F Raio mínimo de rotação	mm	1550
G Raio de rotação da parte traseira	mm	620
Altura máxima de levantamento da lâmina	mm	260
Profundidade máxima da lâmina	mm	180

XCMG BRASIL INDÚSTRIA

Rodovia Fernão Dias - BR381 - KM 854/855 / Pouso Alegre - MG - CEP 37556-830 - Brasil / Tel.: +55 (35) 2102-0500

XCMG BRASIL - COMÉRCIO E SERVIÇOS

Av. Ladslau Kardos, 700 - Bairro dos Fontes, Guarulhos - SP - CEP 07250-125 - Brasil / Tel.: +55 (11) 2413.0500



As ilustrações não mostram necessariamente a versão padrão da máquina, devido a nossa política de melhoria contínua, reservamo-nos o direito de modificar as especificações e projeto sem aviso prévio ou obrigação de qualquer espécie. Certos produtos podem estar indisponíveis em algumas regiões. Consulte a XCMG ou revendedor autorizado mais próximo para verificar disponibilidade ou esclarecer dúvidas.